

Protokol o provedených výpočtech

Projekt

| | |
|------------------------------|---|
| Název | Mateřská škola Včelka Krnov, p.o. |
| Popis | ETAPA 2 |
| Číslo zakázky | |
| Datum | 8.12.2025 |
| Adresa posuzovaného prostoru | Žižkova 31 794 01 Krnov Česká republika |
| Minimální výška slunce | 13,00 ° |
| Datum výpočtu proslunění | 1.3.2025 |
| Časové rozmezí | 0:00 - 23:59 |
| Úhel k severu | 0,00 ° |
| GPS souřadnice | Zeměpisná šířka: 50,00 Zeměpisná délka: 15,00 |
| Meridiánová konvergence | 7,34 ° |



Investor

| | |
|-----------------|------------------------------------|
| Společnost | Město Krnov |
| Kontaktní osoba | Pavel Hanzel |
| Adresa | Krnov, Hlavní náměstí 96/1, 794 01 |
| Telefon | |
| E-mail | |
| Webová stránka | |

Zhotovitel

| | |
|-----------------|--------------------|
| Společnost | Karel Cyprich |
| Kontaktní osoba | |
| Adresa | Úvalno, 211, 79391 |
| Telefon | 777982082 |
| E-mail | |
| Webová stránka | |

Provedené výpočty

- Výpočet osvětlenosti bodovou metodou dle EN 12464
- Výpočet denního osvětlení v interiérech podle ČSN EN 17037+A1

Obsah

| | |
|------------------------------------|----|
| Úvodní stránka | 1 |
| Obsah | 2 |
| Svítlidla použitá v tomto projektu | 3 |
| Svítlidla použitá v místnostech | 3 |
| Katalogové listy svítidel | 8 |
| Použité typy místností | 9 |
| Přehled výsledků | 9 |
| Prostor | 11 |
| Budova2 | |
| 1 Podlaží | |
| 1.01 Denní místnost - 1 | 13 |
| 1.02 Denní místnost - 2 | 17 |
| 1.03 Lehárna - 1 | 21 |
| 1.04 Lehárna - 2 | 23 |
| 1.05 Šatna děti - 1 | 25 |
| 1.06 Šatna děti - 2 | 27 |
| 1.07 Šatna zaměstnanci -1 | 29 |
| 1.08 Šatna zaměstnanci -2 | 31 |
| 1.10 Umyvárna děti - 2 | 33 |
| 1.09 Umývárna děti - 1 | 35 |
| 1.13 WC zaměstnanci - 1 | 37 |
| 1.14 WC zaměstnanci - 2 | 39 |
| 1.15 Uklid - 1 | 41 |
| 1.16 Úklid - 2 | 43 |
| 1.17 WC děti - 1 | 45 |
| 1.18 WC děti - 2 | 47 |
| 1.21 Sklad lehátek - 1 | 49 |
| 1.22 Sklad lehátek - 2 | 51 |
| 1.23 Zádveří | 53 |
| 1.24 Chodba | 55 |
| 1.25 - 26 Kanceláře | 57 |
| 1.27 Přípravna | 59 |
| 1.28 Přípravna | 61 |
| 1.29 Manipulace | 63 |
| 1.33 Chodba | 65 |

Svítidla použitá v tomto projektu

| Typ | Název | Výrobce | Typ zdroje | Příkon | Označení svítidla | Množství |
|--------------------|---|---------|------------|--------|-------------------|----------|
| MODUS LLL5000RL2KV | Závěsné/přisazené, LED svítidlo, leštěná ALDP mřížka | MODUS | LED | 41,0 | S | 43 |
| MODUS LLL3000RL1KV | Závěsné/přisazené, LED svítidlo, leštěná ALDP mřížka | MODUS | LED | 30,0 | T | 18 |
| MODUS BRSB_KO375V2 | Přisazené LED svítidlo, opálový PMMA kryt, průměr 375mm | MODUS | LED | 27,0 | V | 6 |
| MODUS BRSB_KO300V1 | Přisazené LED svítidlo, opálový PMMA kryt, průměr 285mm | MODUS | LED | 14,0 | W | 4 |

Svítidla použitá v jednotlivých místnostech

| Svítidlo | Označení svítidla | Množství | Příkon [W] | Režim výpočtu |
|-------------------------------------|-------------------|----------|------------|--------------------|
| 1.01 - Denní místnost - 1 | | | | 369,0 W 6,2 W/m² |
| MODUS LLL5000RL2KV | S | 9 | 369,0 | Výchozí |
| 1.02 - Denní místnost - 2 | | | | 492,0 W 8,3 W/m² |
| MODUS LLL5000RL2KV | S | 12 | 492,0 | Výchozí |
| 1.03 - Lehárna - 1 | | | | 246,0 W 6,3 W/m² |
| MODUS LLL5000RL2KV | S | 6 | 246,0 | Výchozí |
| 1.04 - Lehárna - 2 | | | | 246,0 W 6,3 W/m² |
| MODUS LLL5000RL2KV | S | 6 | 246,0 | Výchozí |
| 1.05 - Šatna děti - 1 | | | | 82,0 W 3,5 W/m² |
| MODUS LLL5000RL2KV | S | 2 | 82,0 | Výchozí |
| 1.06 - Šatna děti - 2 | | | | 82,0 W 3,5 W/m² |
| MODUS LLL5000RL2KV | S | 2 | 82,0 | Výchozí |
| 1.07 - Šatna zaměstnanci - 1 | | | | 54,0 W 14,1 W/m² |
| MODUS BRSB_KO375V2 | V | 2 | 54,0 | Výchozí |
| 1.08 - Šatna zaměstnanci - 2 | | | | 54,0 W 14,1 W/m² |
| MODUS BRSB_KO375V2 | V | 2 | 54,0 | Výchozí |
| 1.10 - Umyvárna děti - 2 | | | | 60,0 W 5,0 W/m² |
| MODUS LLL3000RL1KV | T | 2 | 60,0 | Výchozí |
| 1.09 - Umyvárna děti - 1 | | | | 60,0 W 5,0 W/m² |
| MODUS LLL3000RL1KV | T | 2 | 60,0 | Výchozí |
| 1.13 - WC zaměstnanci - 1 | | | | 14,0 W 15,9 W/m² |
| MODUS BRSB_KO300V1 | W | 1 | 14,0 | Výchozí |
| 1.14 - WC zaměstnanci - 2 | | | | 14,0 W 14,1 W/m² |
| MODUS BRSB_KO300V1 | W | 1 | 14,0 | Výchozí |
| 1.15 - Uklid - 1 | | | | 14,0 W 22,1 W/m² |
| MODUS BRSB_KO300V1 | W | 1 | 14,0 | Výchozí |
| 1.16 - Úklid - 2 | | | | 14,0 W 22,1 W/m² |
| MODUS BRSB_KO300V1 | W | 1 | 14,0 | Výchozí |
| 1.17 - WC děti - 1 | | | | 57,0 W 9,2 W/m² |
| MODUS LLL3000RL1KV | T | 1 | 30,0 | Výchozí |
| MODUS BRSB_KO375V2 | V | 1 | 27,0 | Výchozí |
| 1.18 - WC děti - 2 | | | | 57,0 W 9,3 W/m² |
| MODUS LLL3000RL1KV | T | 1 | 30,0 | Výchozí |
| MODUS BRSB_KO375V2 | V | 1 | 27,0 | Výchozí |

| | | | | |
|------------------------------------|---|----|----------------|---------------------------------|
| 1.21 - Sklad lehátek - 1 | | | | 41,0 W 10,8 W/m ² |
| MODUS LLL5000RL2KV | S | 1 | 41,0 Výchozí | |
| 1.22 - Sklad lehátek - 2 | | | | 41,0 W 10,8 W/m ² |
| MODUS LLL5000RL2KV | S | 1 | 41,0 Výchozí | |
| 1.23 - Zádveří | | | | 30,0 W 5,3 W/m ² |
| MODUS LLL3000RL1KV | T | 1 | 30,0 Výchozí | |
| 1.24 - Chodba | | | | 120,0 W 5,4 W/m ² |
| MODUS LLL3000RL1KV | T | 4 | 120,0 Výchozí | |
| 1.25 - 26 - Kanceláře | | | | 120,0 W 8,1 W/m ² |
| MODUS LLL3000RL1KV | T | 4 | 120,0 Výchozí | |
| 1.27 - Přípravná | | | | 82,0 W 10,2 W/m ² |
| MODUS LLL5000RL2KV | S | 2 | 82,0 Výchozí | |
| 1.28 - Přípravná | | | | 82,0 W 11,0 W/m ² |
| MODUS LLL5000RL2KV | S | 2 | 82,0 Výchozí | |
| 1.29 - Manipulace | | | | 60,0 W 7,6 W/m ² |
| MODUS LLL3000RL1KV | T | 2 | 60,0 Výchozí | |
| 1.33 - Chodba | | | | 30,0 W 4,5 W/m ² |
| MODUS LLL3000RL1KV | T | 1 | 30,0 Výchozí | |
| Součet za všechny místnosti | | | | 2521,0 W 6,8 W/m ² |
| MODUS LLL5000RL2KV | S | 43 | 1763,0 Výchozí | |
| MODUS BRSB_KO375V2 | V | 6 | 162,0 Výchozí | |
| MODUS LLL3000RL1KV | T | 18 | 540,0 Výchozí | |
| MODUS BRSB_KO300V1 | W | 4 | 56,0 Výchozí | |

Technické

| | |
|-------------------------|---------------------------------|
| Krytí IP | IP 20 |
| Třída oslnění | D6 |
| Driver | Driver |
| Přepočítací koeficient | 1,00 |
| Maximální svítivost | 747 cd/klm |
| Elektronický předřadník | Ano |
| Třída clonění | G*6 |
| Symetrie svítidla | Symetrické podle rovin C0 a C90 |

Účinnostní charakteristiky

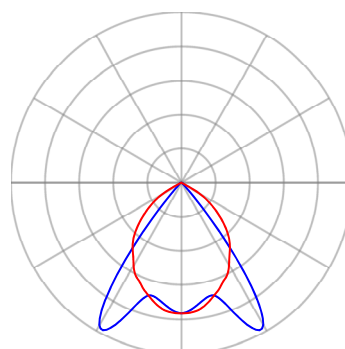
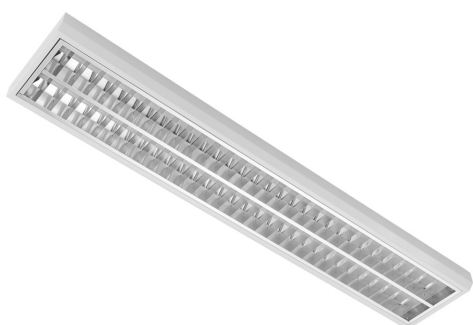
| | |
|------------------------------------|---------|
| Účinnost | 100,0 % |
| Poměr toku do dolního poloprostoru | 100 |

Účinnostní charakteristiky

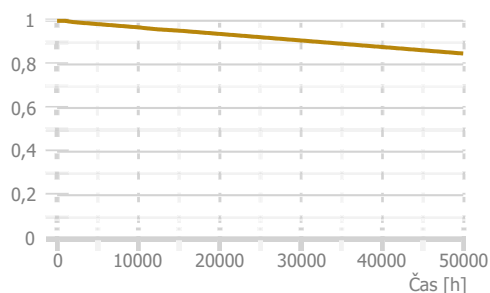
Poměrný světelný tok vyzářený do prostorového úhlu 0,586π sr (vrcholový úhel 90°)
Světelný tok vyzářený do prostorového úhlu 0,586π sr (vrcholový úhel 90°)
Poměrný světelný tok vyzářený do prostorového úhlu π sr (vrcholový úhel 120°)
Světelný tok vyzářený do prostorového úhlu π sr (vrcholový úhel 120°)
Poměrný užitečný světelný tok
Užitečný světelný tok
Úhel poloviční osově svítivosti
CIE Flux Code

86,3 %
4749 lm
99,0 %
5446 lm
86,3 %
4749 lm
45,4 °
79 | 99 | 100 | 100 | 100

Označení svítidla : S



— Rovina C0 — Rovina C90



Technické

| | |
|-------------------------|---------------------------------|
| Krytí IP | IP 20 |
| Třída oslnění | D6 |
| Driver | Driver |
| Přepočítací koeficient | 1,00 |
| Maximální svítivost | 846 cd/klm |
| Elektronický předřadník | Ano |
| Třída clonění | G*6 |
| Symetrie svítidla | Symetrické podle rovin C0 a C90 |

Účinnostní charakteristiky

| | |
|------------------------------------|---------|
| Účinnost | 100,0 % |
| Poměr toku do dolního poloprostoru | 100 |

Účinnostní charakteristiky

Poměrný světelný tok vyzářený do prostorového úhlu 0,586π sr (vrcholový úhel 90°)
 Světelný tok vyzářený do prostorového úhlu 0,586π sr (vrcholový úhel 90°)
 Poměrný světelný tok vyzářený do prostorového úhlu π sr (vrcholový úhel 120°)
 Světelný tok vyzářený do prostorového úhlu π sr (vrcholový úhel 120°)
 Poměrný užitečný světelný tok
 Užitečný světelný tok
 Úhel poloviční osové svítivosti
 CIE Flux Code

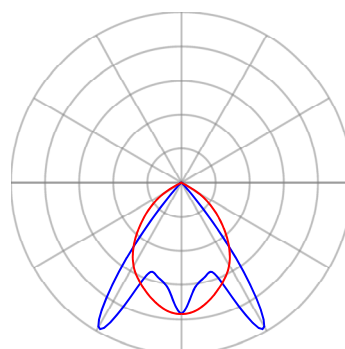
Rozměry

| | |
|-------------------------|--------------------|
| Šířka x Hloubka x Výška | 1510 x 153 x 52 mm |
| Svíticí plocha | 1485 x 110 x 0 mm |
| Závěsná výška | 52,00 mm |

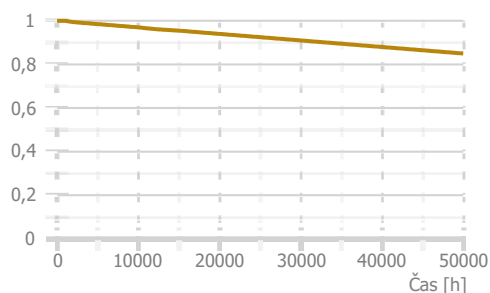
Světelné zdroje

1x LED
 30 W, 3700 lm, Ra 80, 4000K

| |
|---------------------------|
| 86,4 % |
| 3196 lm |
| 99,4 % |
| 3677 lm |
| 86,4 % |
| 3196 lm |
| 44,3 ° |
| 79 99 100 100 100 |



— Rovina C0 — Rovina C90



Technické

| | |
|-------------------------|---------------------------------|
| Krytí IP | IP 44 |
| Blok EIProCADu | L442 |
| Třída oslnění | D4 |
| Driver | Driver |
| Přepočítací koeficient | 1,00 |
| Maximální svítivost | 244 cd/klm |
| Elektronický předřadník | Ano |
| Třída clonění | G*0 |
| Symetrie svítidla | Symetrické podle rovin C0 a C90 |

Rozměry

| | |
|-------------------------|------------------|
| Šířka x Hloubka x Výška | 375 x 0 x 108 mm |
| Svítící plocha | 375 x 0 x 108 mm |
| Závěsná výška | 108,00 mm |

Světelné zdroje

1x LED
 27 W, 3000 lm, Ra 80, 4000K

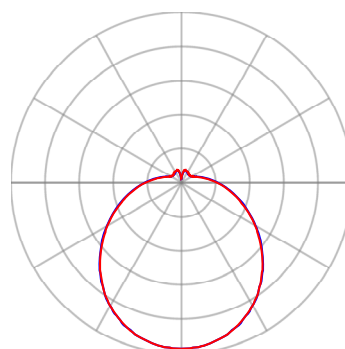
Účinnostní charakteristiky

| | |
|----------|---------|
| Účinnost | 100,0 % |
|----------|---------|

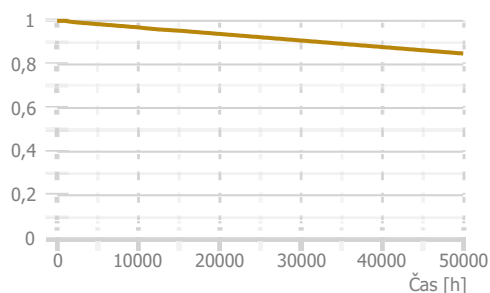
Účinnostní charakteristiky

Poměrný světelný tok vyzářený do prostorového úhlu 0,586π sr (vrcholový úhel 90°)
 Světelný tok vyzářený do prostorového úhlu 0,586π sr (vrcholový úhel 90°)
 Poměrný světelný tok vyzářený do prostorového úhlu π sr (vrcholový úhel 120°)
 Světelný tok vyzářený do prostorového úhlu π sr (vrcholový úhel 120°)
 Poměrný užitečný světelný tok
 Užitečný světelný tok
 Úhel poloviční osové svítivosti
 CIE Flux Code

39,2 %
 1177 lm
 58,2 %
 1746 lm
 100,0 %
 3000 lm
 61,3 °
 40 | 69 | 87 | 85 | 100

Označení svítidla : V

— Rovina C0 — Rovina C90



Technické

| | |
|-------------------------|------------------------------------|
| Krytí IP | IP 44 |
| Blok EIProCADu | L441 |
| Třída oslnění | D5 |
| Driver | Driver |
| Přepočítací koeficient | 1,00 |
| Maximální svítivost | 249 cd/klm |
| Elektronický předřadník | Ano |
| Třída clonění | G*0 |
| Symetrie svítidla | Symetrické podle rovin C0 a C90 |

Účinnostní charakteristiky

| | |
|----------|---------|
| Účinnost | 100,0 % |
|----------|---------|

Účinnostní charakteristiky

Poměrný světelný tok vyzářený do prostorového úhlu 0,586π sr (vrcholový úhel 90°)

39,9 %

Světelný tok vyzářený do prostorového úhlu 0,586π sr (vrcholový úhel 90°)

599 lm

Poměrný světelný tok vyzářený do prostorového úhlu π sr (vrcholový úhel 120°)

59,1 %

Světelný tok vyzářený do prostorového úhlu π sr (vrcholový úhel 120°)

886 lm

Poměrný užitečný světelný tok

100,0 %

Užitečný světelný tok

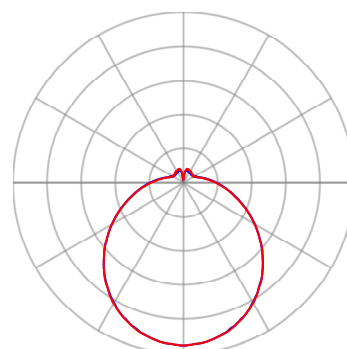
1500 lm

Úhel poloviční osové svítivosti

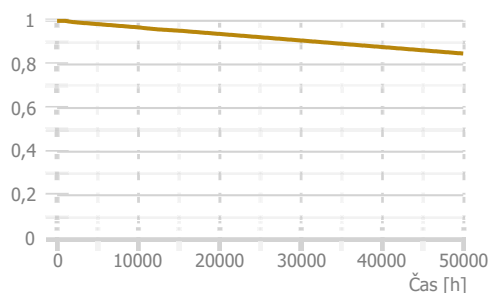
60,5 °

CIE Flux Code

41 | 70 | 88 | 85 | 100

Označení svítidla : W

— Rovina C0 — Rovina C90



Použité typy místností

| Popis | Id | Osvětlenost [lx] | Rovnoměrnost | Činitel oslnění | Index podání barev |
|---|-------|------------------|--------------|-----------------|--------------------|
| místnosti pro dětské hry | 43.1 | 300 | 0,4 | 22 | 80 |
| šatny, umývárny, koupelny, šatny, skříňky, sprchy, umyvadla a toalety | 10.4 | 200 | 0,4 | 25 | 80 |
| sklady a zásobárny | 12.1 | 100 | 0,4 | 25 | 80 |
| chodby a komunikační prostory | 9.1 | 100 | 0,4 | 28 | 40 |
| celkové osvětlení | 48.1 | 500 | 0,6 | 19 | 90 |
| přípravný a dílny | 44.17 | 500 | 0,6 | 22 | 80 |
| schodiště | 44.20 | 150 | 0,4 | 25 | 80 |
| psaní, psaní na stroji, čtení, zpracování dat | 34.2 | 500 | 0,6 | 19 | 80 |

Přehled výsledků

| Název | Minimální hodnota | Průměrná hodnota | Maximální hodnota | Rovnoměrnost | Index podání barev | Požadovaná hodnota |
|---|-------------------|------------------|-------------------|--------------|--------------------|--------------------|
| 1.01 - Denní místnost - 1 | | | | | | |
| Normálová osvětlenost | 328 lx | 557 / 300 lx | 830 lx | 0,59 / 0,4 | 80 / 80 | |
| Činitel denní osvětlenosti ČSN EN 17037 | (0,7) 100 / 95 % | | 12,1 % | 0,095 | | (2,0) 56 / 50 % |
| 1.02 - Denní místnost - 2 | | | | | | |
| Normálová osvětlenost | 413 lx | 732 / 300 lx | 951 lx | 0,56 / 0,4 | 80 / 80 | |
| Činitel denní osvětlenosti ČSN EN 17037 | (0,7) 100 / 95 % | | 12,1 % | 0,098 | | (2,0) 56 / 50 % |
| 1.03 - Lehárna - 1 | | | | | | |
| Normálová osvětlenost | 487 lx | 588 / 300 lx | 752 lx | 0,83 / 0,4 | 80 / 80 | |
| 1.04 - Lehárna - 2 | | | | | | |
| Normálová osvětlenost | 487 lx | 588 / 300 lx | 752 lx | 0,83 / 0,4 | 80 / 80 | |
| 1.05 - Šatna děti - 1 | | | | | | |
| Normálová osvětlenost | 179 lx | 375 / 200 lx | 707 lx | 0,48 / 0,4 | 80 / 80 | |
| 1.06 - Šatna děti - 2 | | | | | | |
| Normálová osvětlenost | 198 lx | 357 / 200 lx | 656 lx | 0,55 / 0,4 | 80 / 80 | |
| 1.07 - Šatna zaměstnanci - 1 | | | | | | |
| Normálová osvětlenost | 208 lx | 239 / 100 lx | 266 lx | 0,87 / 0,4 | 80 / 80 | |
| 1.08 - Šatna zaměstnanci - 2 | | | | | | |
| Normálová osvětlenost | 208 lx | 239 / 200 lx | 266 lx | 0,87 / 0,4 | 80 / 80 | |
| 1.10 - Umyvárna děti - 2 | | | | | | |
| Normálová osvětlenost | 208 lx | 305 / 200 lx | 369 lx | 0,68 / 0,4 | 80 / 80 | |
| 1.09 - Umývárna děti - 1 | | | | | | |
| Normálová osvětlenost | 208 lx | 305 / 200 lx | 369 lx | 0,68 / 0,4 | 80 / 80 | |
| 1.13 - WC zaměstnanci - 1 | | | | | | |
| Normálová osvětlenost | 105 lx | 111 / 100 lx | 122 lx | 0,94 / 0,4 | 80 / 80 | |
| 1.14 - WC zaměstnanci - 2 | | | | | | |
| Normálová osvětlenost | 108 lx | 113 / 100 lx | 124 lx | 0,95 / 0,4 | 80 / 80 | |
| 1.15 - Uklid - 1 | | | | | | |
| Normálová osvětlenost | 106 lx | 111 / 100 lx | 119 lx | 0,95 / 0,4 | 80 / 80 | |
| 1.16 - Úklid - 2 | | | | | | |
| Normálová osvětlenost | 106 lx | 111 / 100 lx | 119 lx | 0,95 / 0,4 | 80 / 80 | |
| 1.17 - WC děti - 1 | | | | | | |
| Normálová osvětlenost | 124 lx | 289 / 200 lx | 394 lx | 0,43 / 0,4 | 80 / 80 | |
| 1.18 - WC děti - 2 | | | | | | |
| Normálová osvětlenost | 140 lx | 291 / 200 lx | 396 lx | 0,48 / 0,4 | 80 / 80 | |
| 1.21 - Sklad lehátek - 1 | | | | | | |
| Normálová osvětlenost | 420 lx | 474 / 100 lx | 529 lx | 0,88 / 0,4 | 80 / 80 | |
| 1.22 - Sklad lehátek - 2 | | | | | | |
| Normálová osvětlenost | 420 lx | 474 / 100 lx | 529 lx | 0,88 / 0,4 | 80 / 80 | |

| | | | | | |
|------------------------------|--------|--------------|--------|------------|---------|
| 1.23 - Zádveří | | | | | |
| Normálová osvětlenost | 227 lx | 285 / 100 lx | 389 lx | 0,8 / 0,4 | 80 / 40 |
| 1.24 - Chodba | | | | | |
| Normálová osvětlenost | 172 lx | 259 / 100 lx | 340 lx | 0,66 / 0,4 | 80 / 40 |
| 1.25 - 26 - Kanceláře | | | | | |
| Normálová osvětlenost | 311 lx | 514 / 500 lx | 760 lx | 0,6 / 0,6 | 80 / 80 |
| 1.27 - Přípravná | | | | | |
| Normálová osvětlenost | 457 lx | 686 / 500 lx | 929 lx | 0,67 / 0,6 | 80 / 80 |
| 1.28 - Přípravná | | | | | |
| Normálová osvětlenost | 458 lx | 691 / 500 lx | 940 lx | 0,66 / 0,6 | 80 / 80 |
| 1.29 - Manipulace | | | | | |
| Normálová osvětlenost | 253 lx | 363 / 300 lx | 445 lx | 0,7 / 0,6 | 80 / 80 |
| 1.33 - Chodba | | | | | |
| Normálová osvětlenost | 145 lx | 172 / 150 lx | 203 lx | 0,84 / 0,4 | 80 / 80 |

Pokud jsou ve sloupci uvedeny dvě hodnoty oddělené lomítkem, pak číslo před lomítkem je vypočítaná hodnota a číslo za lomítkem je požadovaná (minimální nebo maximální) hodnota.

Prostor - prostor

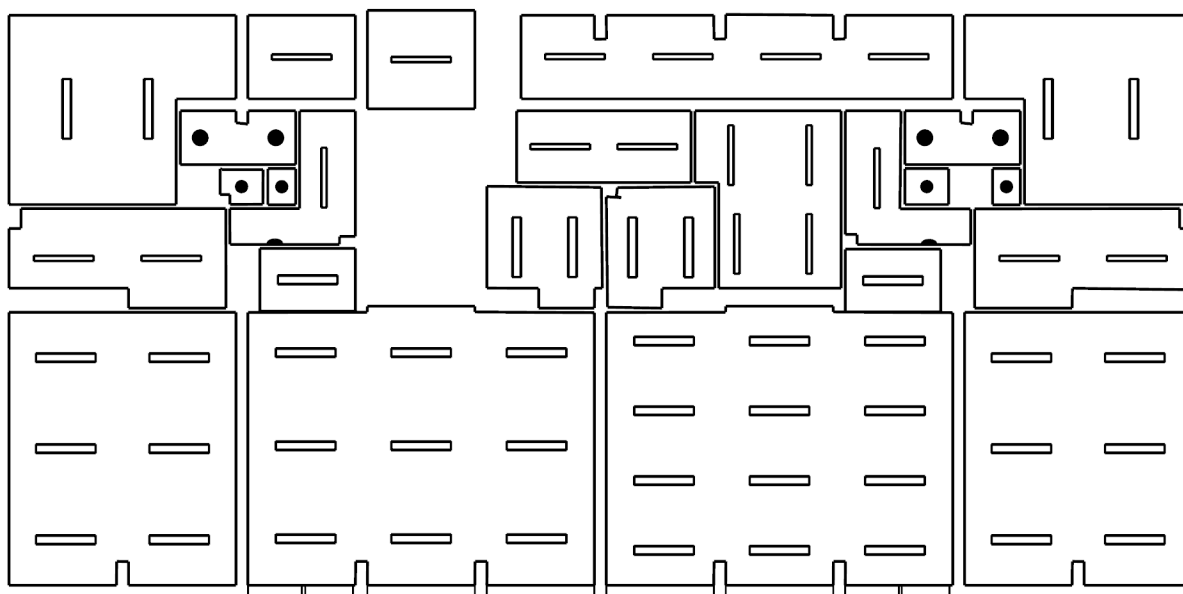
Údržba

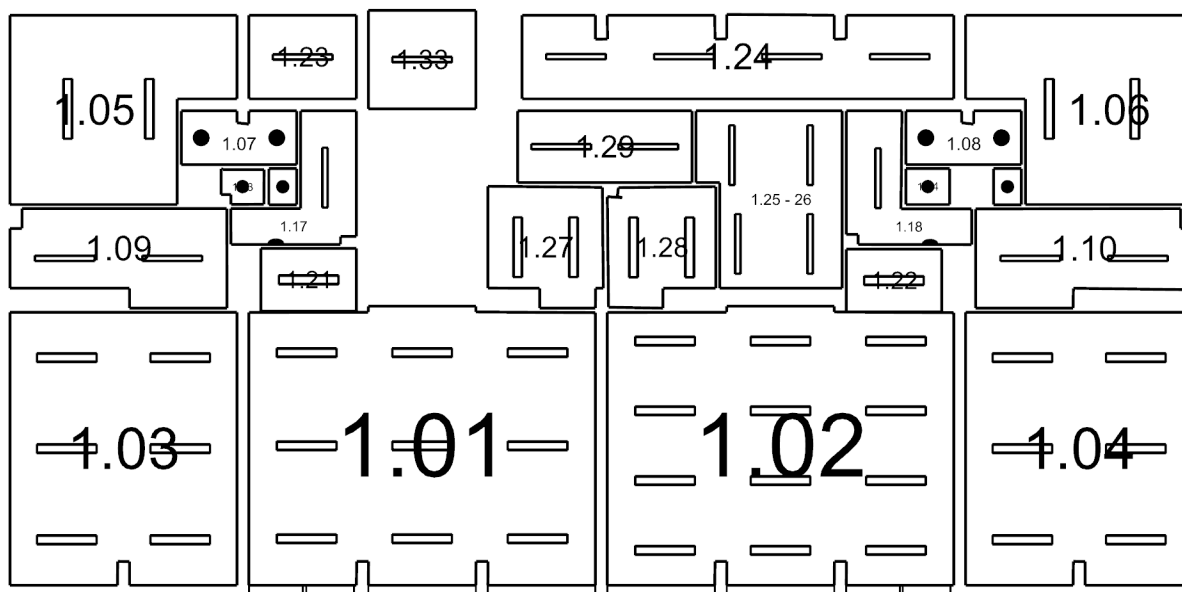
| | |
|---------------------------|--------------|
| Čistota prostředí | Čisté |
| Údržbu počítat | Ano |
| Interval obnovy povrchů | 36 m |
| Interval čištění svítidel | 12 m |
| Funkční spolehlivost | 100 % |
| Výměna světelných zdrojů | Individuální |

Výpočet

| | |
|--|---------------------|
| Počet odrazů | 3 |
| Model oblohy | Rovnoměrně zatažená |
| Osvětlenost na venkovní ploše | 5000 lx |
| Medián oblohové vodorovné osvětlenosti | 14900 lx |
| Rozměr elementární plochy | 200,00 mm |
| Dělicí poměr svítidla | 10 |

Půdorys - Prostor





1.01: Denní místnost - 1 | 1.02: Denní místnost - 2 | 1.03: Lehárna - 1 | 1.04: Lehárna - 2 | 1.05: Šatna děti - 1 | 1.06: Šatna děti - 2 | 1.07: Šatna zaměstnanci - 1 | 1.08: Šatna zaměstnanci - 2 | 1.10: Umyvárna děti - 2 | 1.09: Umyvárna děti - 1 | 1.13: WC zaměstnanci - 1 | 1.14: WC zaměstnanci - 2 | 1.15: Uklid - 1 | 1.16: Uklid - 2 | 1.17: WC děti - 1 | 1.18: WC děti - 2 | 1.21: Sklad lehátek - 1 | 1.22: Sklad lehátek - 2 | 1.23: Zádveří | 1.24: Chodba | 1.25 - 26: Kanceláře | 1.27: Přípravná | 1.28: Přípravná | 1.29: Manipulace | 1.33: Chodba

1.01 Denní místnost - 1 43.1 - místnosti pro dětské hry

Výpočet

| | |
|---------------------------|-----------------------|
| Počet odrazů | 3 |
| Úroveň denního osvětlení | Minimální |
| Rozměr elementární plochy | 300,00 mm |
| Dělicí poměr otvoru | 30 |
| Typ otvorů | Automaticky detekovat |
| Dělicí poměr svítidla | 10 |

Údržba

| | |
|---------------------------|--------------|
| Čistota prostředí | Čisté |
| Údržbu počítat | Ano |
| Interval obnovy povrchů | 36 m |
| Interval čištění svítidel | 12 m |
| Funkční spolehlivost | 100 % |
| Výměna světelných zdrojů | Individuální |

Geometrie

| | |
|--------|------------|
| Výška | 3075,00 mm |
| Plocha | 59,6 m² |

Odraznost

| | |
|---------|-----|
| Podlaha | 0,3 |
| Strop | 0,7 |
| Stěny | 0,5 |

Soustava svítidel 1 - MODUS LLL5000RL2KV , Závěsné/přisazené, LED svítidlo, leštěná ALDP mřížka (S)

Vlastnosti pravidelné skupiny

| | | | | |
|-------------------|-----|-----|-----|---|
| Natočení soustavy | 0,0 | 0,0 | 0,0 | ° |
| Natočení svítidel | | | | |

Nastavení

| | |
|-------|------------|
| Výška | 3023,00 mm |
|-------|------------|

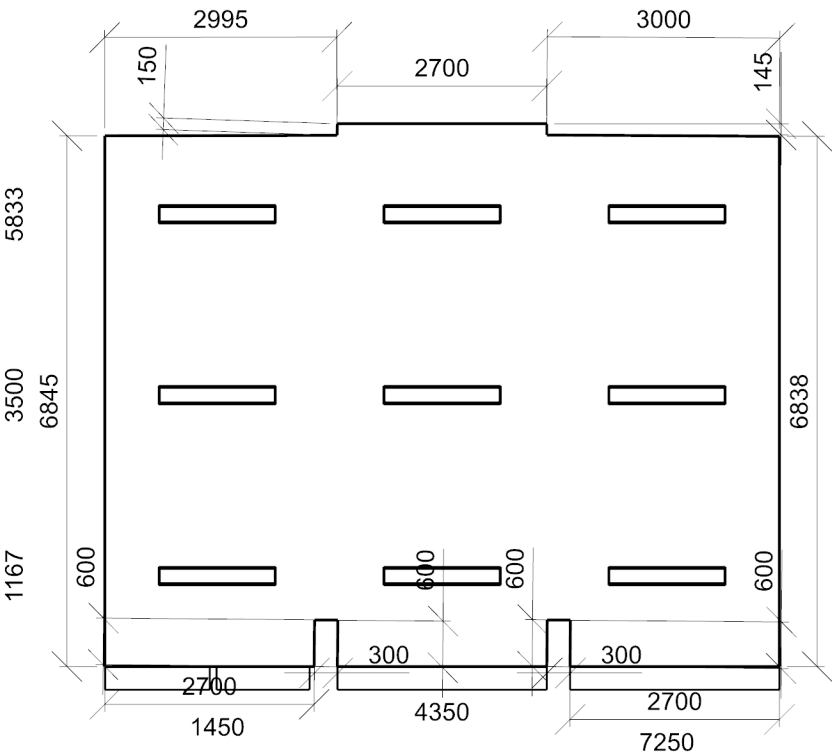
Počty

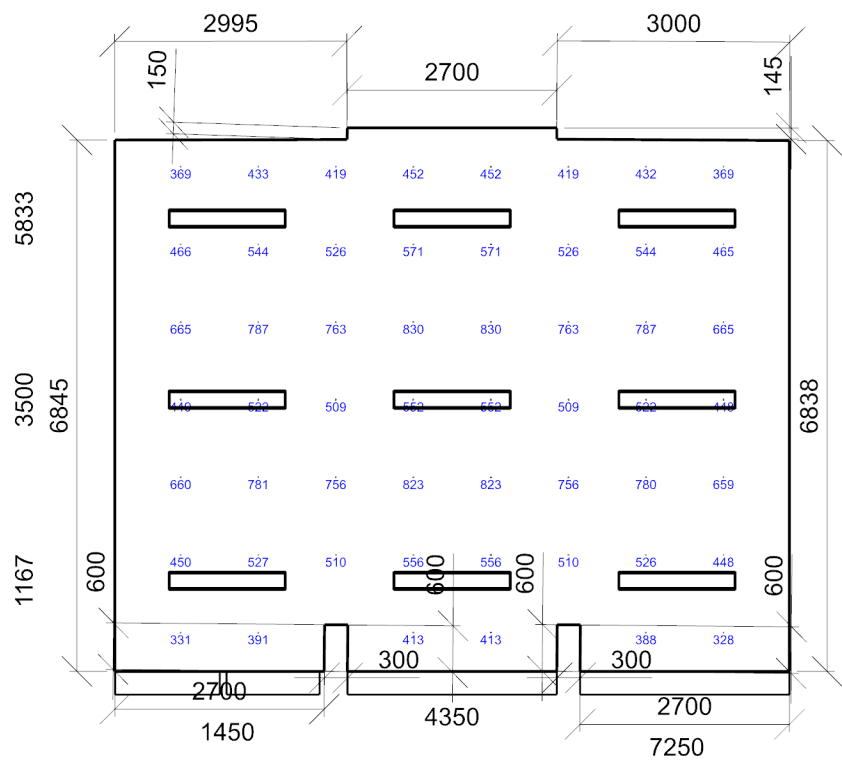
| | |
|--------------------------|---|
| Počet použitých svítidel | 9 |
|--------------------------|---|

Údržba

| | |
|-------------------------|-------|
| Přímý udržovací činitel | 0,757 |
|-------------------------|-------|

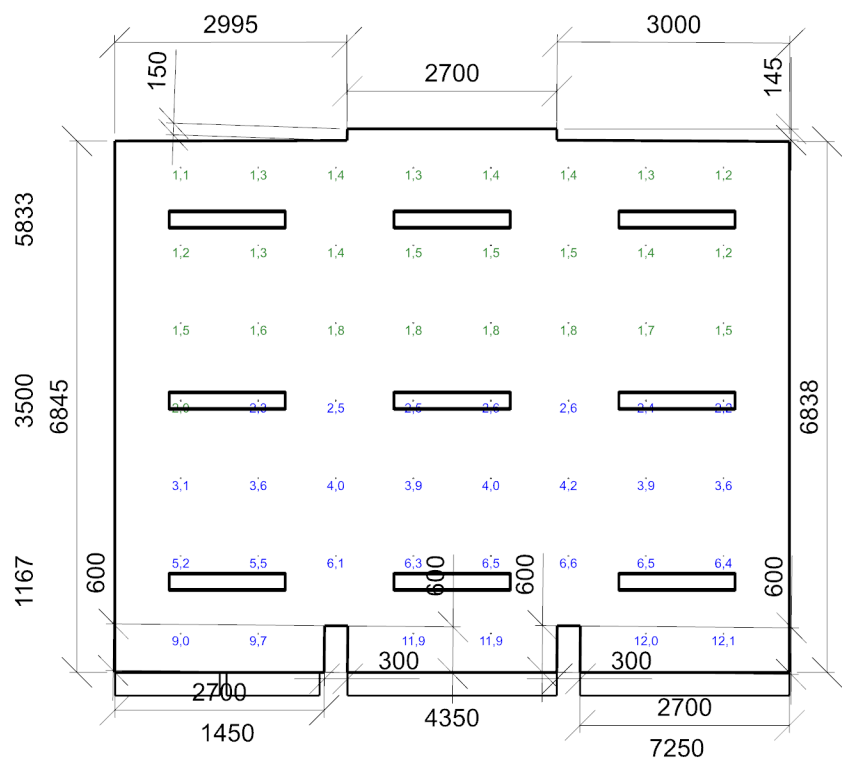
Půdorys - 1.01 Denní místnost - 1





Emin/Em/Emax: **328/557/830 lx** | Rovnoměrnost: **0,59** | Udržovací číselník: **0,72**
Výška: **500,00 mm** | Odsazení: **850,00 x 500,00 mm** | Rozteče: **1000,00 x 1000,00 mm**

Číselník denní osvětlenosti ČSN EN 17037 - 1.01 Denní místnost - 1



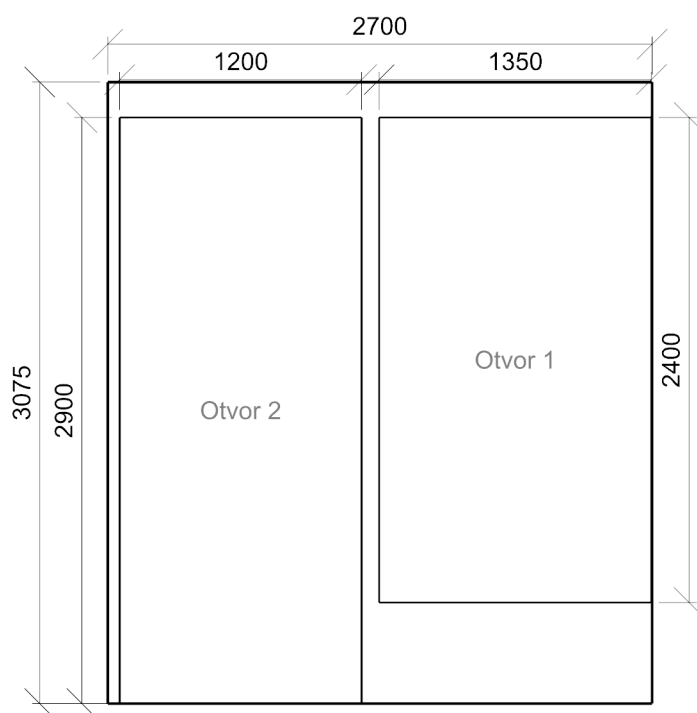
Minimální hodnota: **(0,7) 100 / 95 %** | Požadovaná hodnota: **(2,0) 56 / 50 %** | Rovnoměrnost: **0,095**
Výška: **500,00 mm** | Odsazení: **850,00 x 500,00 mm** | Rozteče: **1000,00 x 1000,00 mm**

Otvory

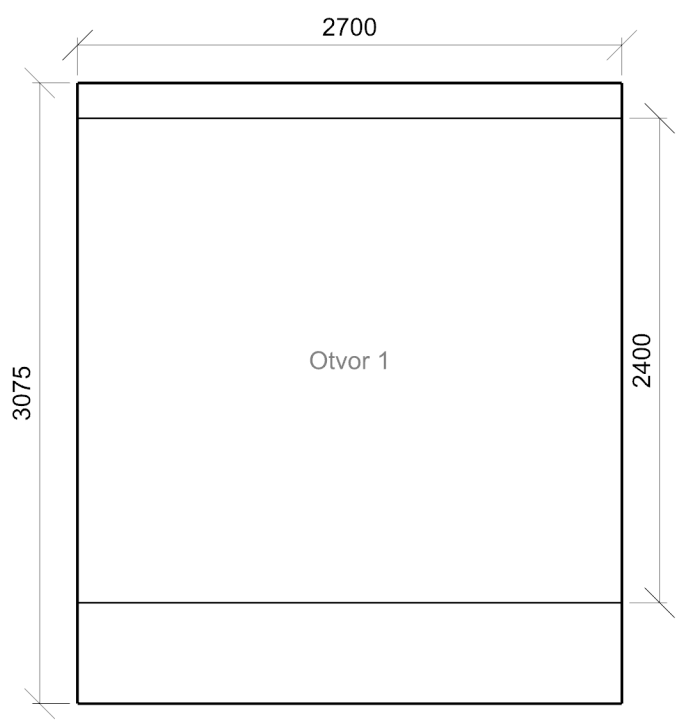
| Název | Tloušťka ostění [mm] | Posunutí | | Otočení | |
|---------|----------------------|----------|-------|---------|-------|
| Otvor 1 | 300,0 | 1346,3 | 500,0 | mm | 0,0 ° |
| Otvor 2 | 300,0 | 59,2 | 0,0 | mm | 0,0 ° |
| Otvor 1 | 300,0 | 0,0 | 500,0 | mm | 0,0 ° |
| Otvor 1 | 300,0 | 0,0 | 500,0 | mm | 0,0 ° |

| Název | Druh skla | Koeficient prostupu 1 skla | Počet skel | Koeficient konstrukce otvoru | Koeficient konstrukce budovy | Koeficient regulačních zařízení |
|---------|-----------|-------------------------------|------------|------------------------------------|------------------------------------|---------------------------------------|
| Otvor 1 | Čiré | 0,92 | 2 | 0,75 | 1 | 1 |
| Otvor 2 | Čiré | 0,92 | 2 | 0,75 | 1 | 1 |
| Otvor 1 | Čiré | 0,92 | 2 | 0,75 | 1 | 1 |
| Otvor 1 | Čiré | 0,92 | 2 | 0,75 | 1 | 1 |

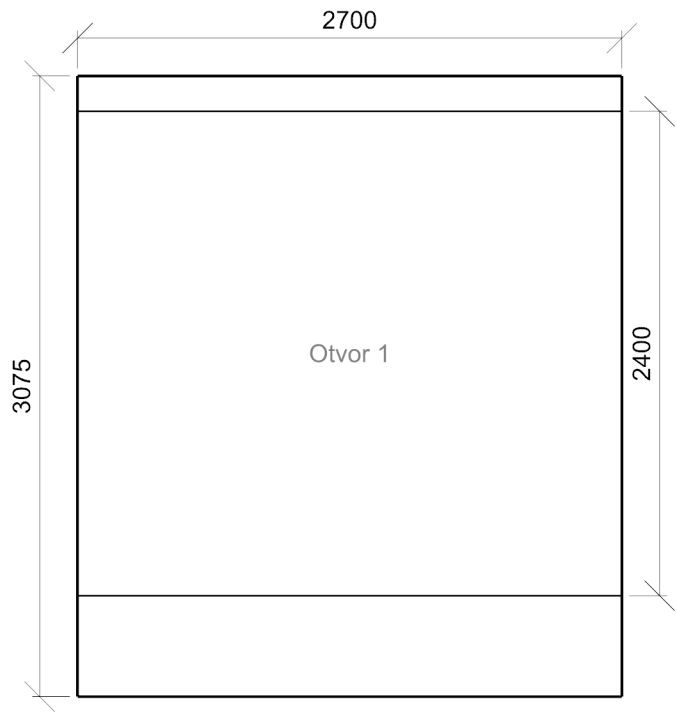
Stěna 2



Stěna 6



Stěna 10



1.02 Denní místnost - 2 43.1 - místnosti pro dětské hry

Výpočet

| | |
|---------------------------|-----------------------|
| Počet odrazů | 3 |
| Rozměr elementární plochy | 300,00 mm |
| Úroveň denního osvětlení | Minimální |
| Dělicí poměr otvoru | 30 |
| Typ otvorů | Automaticky detekovat |
| Dělicí poměr svítidla | 10 |

Údržba

| | |
|---------------------------|--------------|
| Čistota prostředí | Čisté |
| Údržbu počítat | Ano |
| Interval obnovy povrchů | 36 m |
| Interval čištění svítidel | 12 m |
| Funkční spolehlivost | 100 % |
| Výměna světelných zdrojů | Individuální |

Geometrie

| | |
|--------|------------|
| Výška | 3075,00 mm |
| Plocha | 59,6 m² |

Odraznost

| | |
|---------|-----|
| Podlaha | 0,3 |
| Strop | 0,7 |
| Stěny | 0,5 |

Soustava svítidel 1 - MODUS LLL5000RL2KV , Závěsné/přisazené, LED svítidlo, leštěná ALDP mřížka (S)

Vlastnosti pravidelné skupiny

| | | | | |
|-------------------|-----|-----|-----|---|
| Natočení soustavy | 0,0 | 0,0 | 0,0 | ° |
| Natočení svítidel | | | | |

Nastavení

| | |
|-------|------------|
| Výška | 3023,00 mm |
|-------|------------|

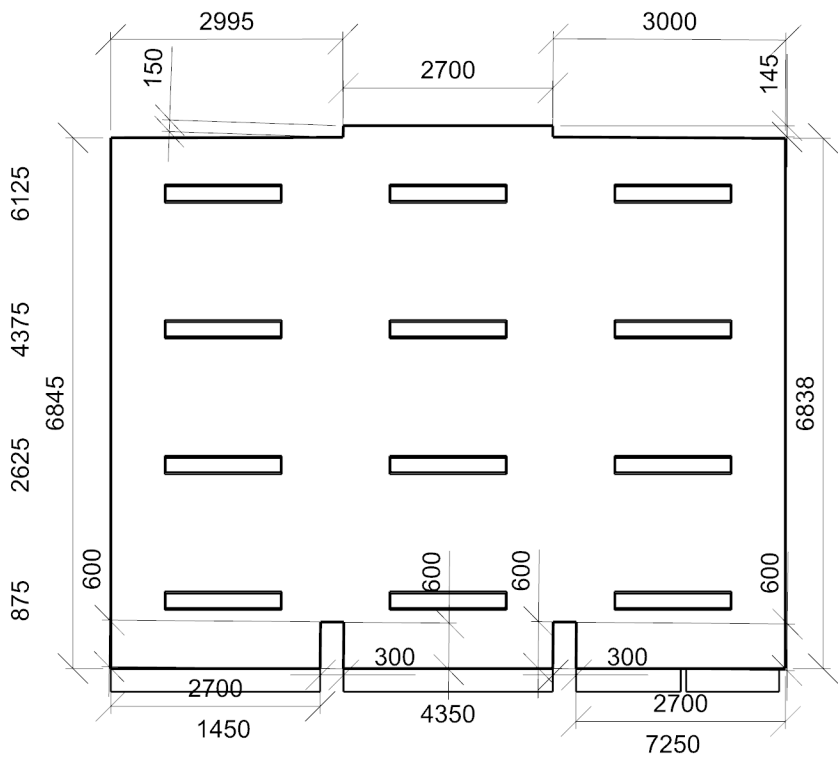
Počty

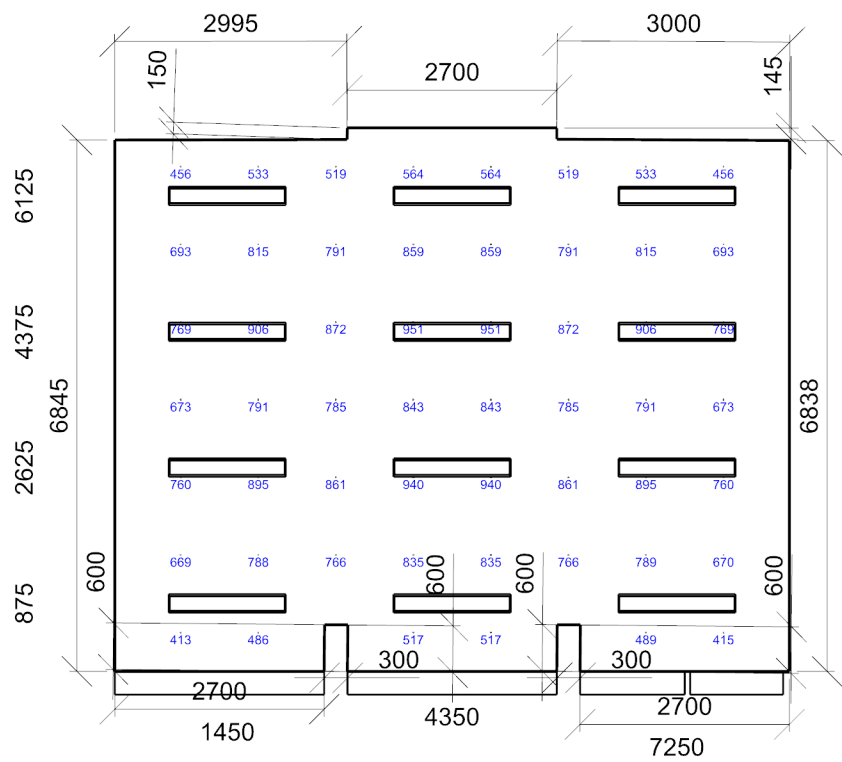
| | |
|--------------------------|----|
| Počet použitých svítidel | 12 |
|--------------------------|----|

Údržba

| | |
|-------------------------|-------|
| Přímý udržovací činitel | 0,757 |
|-------------------------|-------|

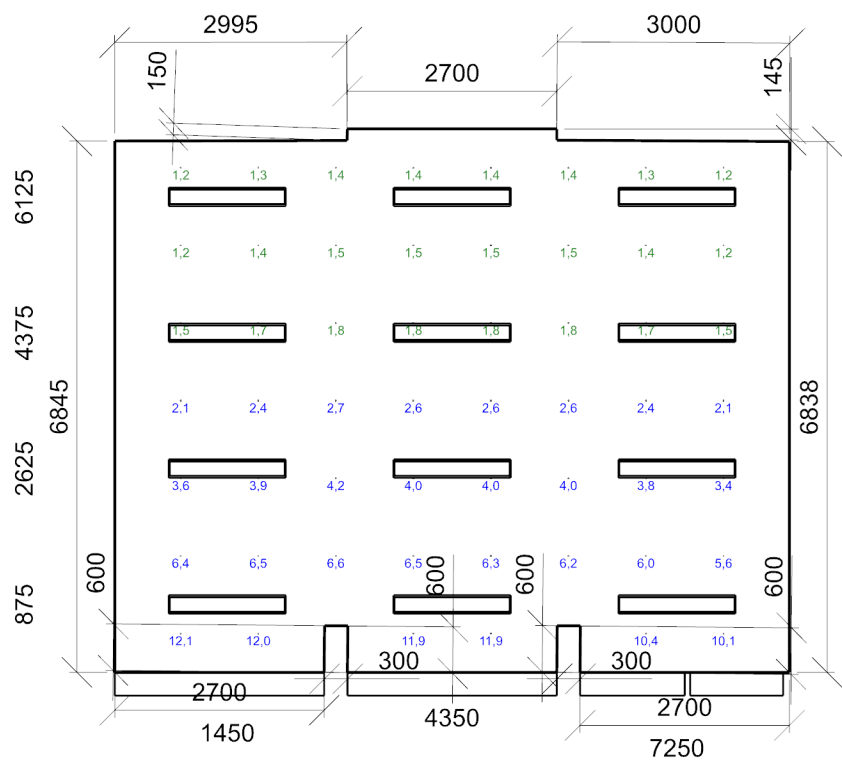
Půdorys - 1.02 Denní místnost - 2





Emin/Em/Emax: **413/732/951 lx** | Rovnoměrnost: **0,56** | Udržovací čísel: **0,72**
Výška: **500,00 mm** | Odsazení: **850,00 x 500,00 mm** | Rozteče: **1000,00 x 1000,00 mm**

Čísel denní osvětlenosti ČSN EN 17037 - 1.02 Denní místnost - 2



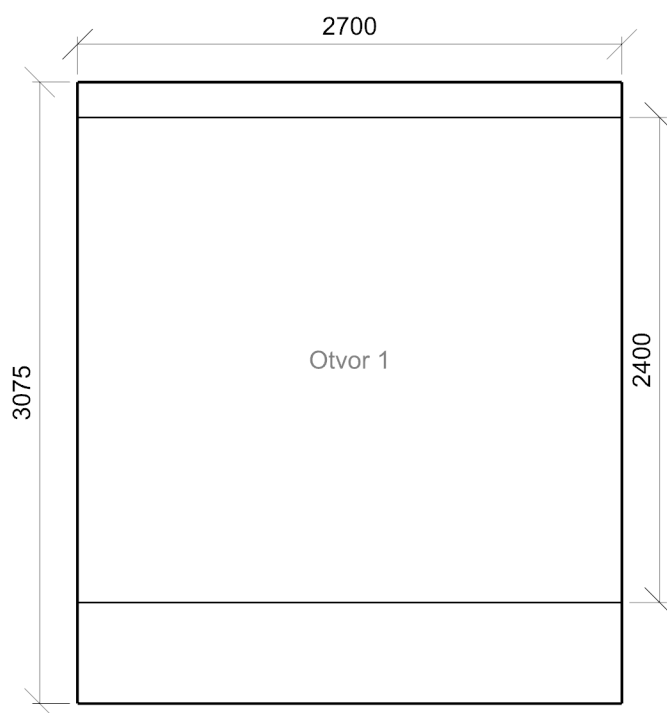
Minimální hodnota: **(0,7) 100 / 95 %** | Požadovaná hodnota: **(2,0) 56 / 50 %** | Rovnoměrnost: **0,098**
Výška: **500,00 mm** | Odsazení: **850,00 x 500,00 mm** | Rozteče: **1000,00 x 1000,00 mm**

Otvory

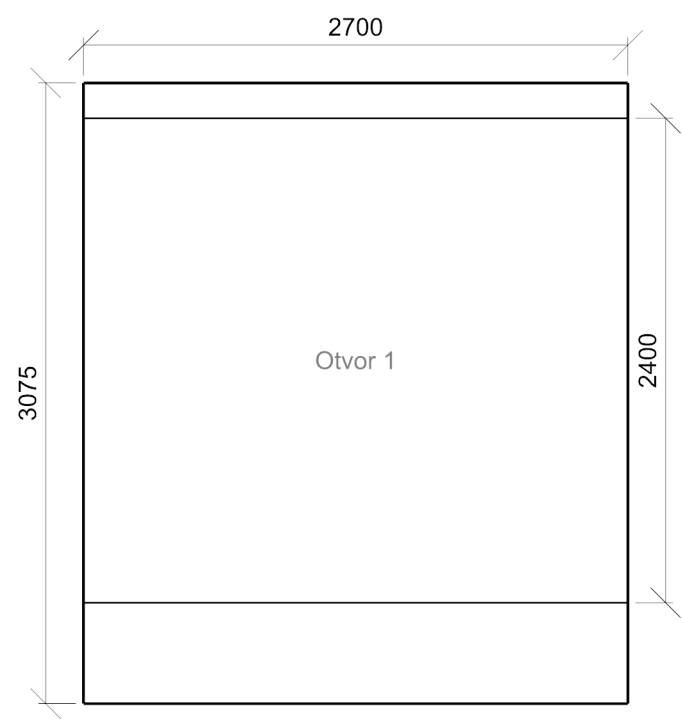
| Název | Tloušťka ostění [mm] | Posunutí | | Otočení | |
|---------|----------------------|----------|-------|---------|-------|
| Otvor 1 | 300,0 | 0,0 | 500,0 | mm | 0,0 ° |
| Otvor 1 | 300,0 | 0,0 | 500,0 | mm | 0,0 ° |
| Otvor 1 | 300,0 | 1350,0 | 500,0 | mm | 0,0 ° |
| Otvor 2 | 300,0 | 80,3 | 0,0 | mm | 0,0 ° |

| Název | Druh skla | Koeficient prostupu 1 skla | Počet skel | Koeficient konstrukce otvoru | Koeficient konstrukce budovy | Koeficient regulačních zařízení |
|---------|-----------|-------------------------------|------------|------------------------------------|------------------------------------|---------------------------------------|
| Otvor 1 | Čiré | 0,92 | 2 | 0,75 | 1 | 1 |
| Otvor 1 | Čiré | 0,92 | 2 | 0,75 | 1 | 1 |
| Otvor 1 | Čiré | 0,92 | 2 | 0,75 | 1 | 1 |
| Otvor 2 | Čiré | 0,92 | 2 | 0,75 | 1 | 1 |

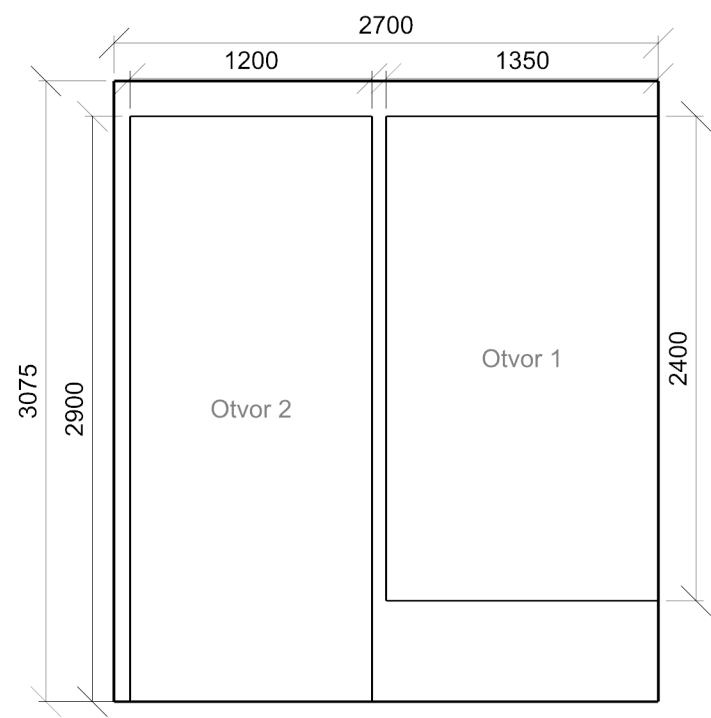
Stěna 2



Stěna 6



Stěna 10



1.03 Lehárna - 1 43.1 - místnosti pro dětské hry

Výpočet

| | |
|---------------------------|-----------------------|
| Počet odrazů | 3 |
| Úroveň denního osvětlení | Minimální |
| Rozměr elementární plochy | 300,00 mm |
| Dělicí poměr otvoru | 30 |
| Typ otvorů | Automaticky detekovat |
| Dělicí poměr svítidla | 10 |

Údržba

| | |
|---------------------------|--------------|
| Čistota prostředí | Čisté |
| Údržbu počítat | Ano |
| Interval obnovy povrchů | 36 m |
| Interval čištění svítidel | 12 m |
| Funkční spolehlivost | 100 % |
| Výměna světelných zdrojů | Individuální |

Geometrie

| | |
|--------|------------|
| Výška | 3075,00 mm |
| Plocha | 38,9 m² |

Odraznost

| | |
|---------|-----|
| Podlaha | 0,3 |
| Strop | 0,7 |
| Stěny | 0,5 |

Soustava svítidel 1 - MODUS LLL5000RL2KV , Závěsné/přisazené, LED svítidlo, leštěná ALDP mřížka (S)

Vlastnosti pravidelné skupiny

| | | | | |
|-------------------|-----|-----|-----|---|
| Natočení soustavy | 0,0 | 0,0 | 0,0 | ° |
| Natočení svítidel | | | | |

Nastavení

| | |
|-------|------------|
| Výška | 3023,00 mm |
|-------|------------|

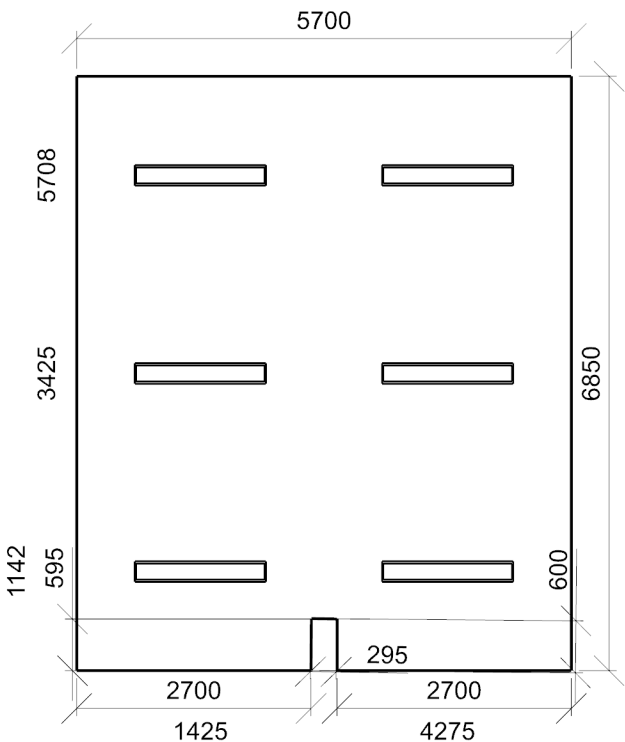
Počty

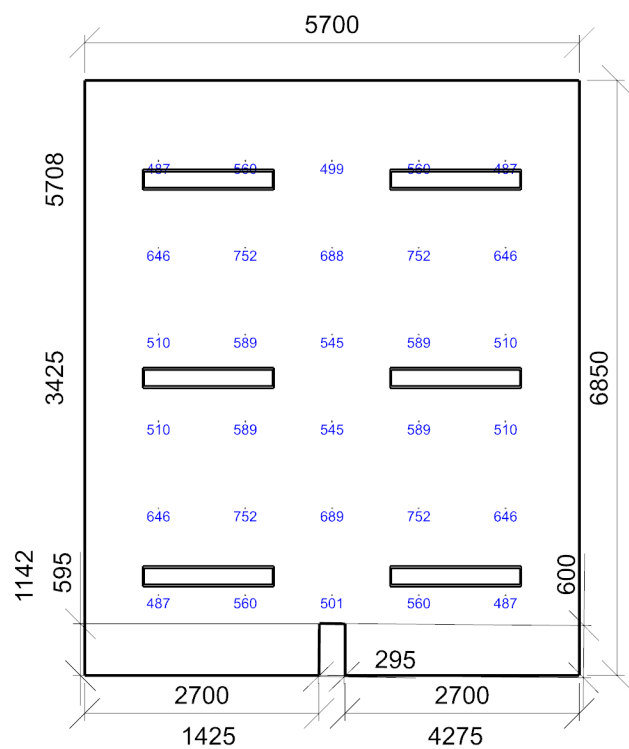
| | |
|--------------------------|---|
| Počet použitých svítidel | 6 |
|--------------------------|---|

Údržba

| | |
|-------------------------|-------|
| Přímý udržovací činitel | 0,757 |
|-------------------------|-------|

Půdorys - 1.03 Lehárna - 1





Emin/Em/Emax: **487/588/752 lx** | Rovnoměrnost: **0,83** | Udržovací činitel: **0,72**
Výška: **850,00 mm** | Odsazení: **850,00 x 925,00 mm** | Rozteče: **1000,00 x 1000,00 mm**

1.04 Lehárna - 2 43.1 - místnosti pro dětské hry

Výpočet

| | |
|---------------------------|-----------------------|
| Počet odrazů | 3 |
| Rozměr elementární plochy | 300,00 mm |
| Úroveň denního osvětlení | Minimální |
| Dělicí poměr otvoru | 30 |
| Typ otvorů | Automaticky detekovat |
| Dělicí poměr svítidla | 10 |

Údržba

| | |
|---------------------------|--------------|
| Čistota prostředí | Čisté |
| Údržbu počítat | Ano |
| Interval obnovy povrchů | 36 m |
| Interval čištění svítidel | 12 m |
| Funkční spolehlivost | 100 % |
| Výměna světelných zdrojů | Individuální |

Geometrie

| | |
|--------|------------|
| Výška | 3075,00 mm |
| Plocha | 38,9 m² |

Odraznost

| | |
|---------|-----|
| Podlaha | 0,3 |
| Strop | 0,7 |
| Stěny | 0,5 |

Soustava svítidel 1 - MODUS LLL5000RL2KV , Závěsné/přisazené, LED svítidlo, leštěná ALDP mřížka (S)

Vlastnosti pravidelné skupiny

| | | | | |
|-------------------|-----|-----|-----|---|
| Natočení soustavy | 0,0 | 0,0 | 0,0 | ° |
| Natočení svítidel | | | | |

Nastavení

| | |
|-------|------------|
| Výška | 3023,00 mm |
|-------|------------|

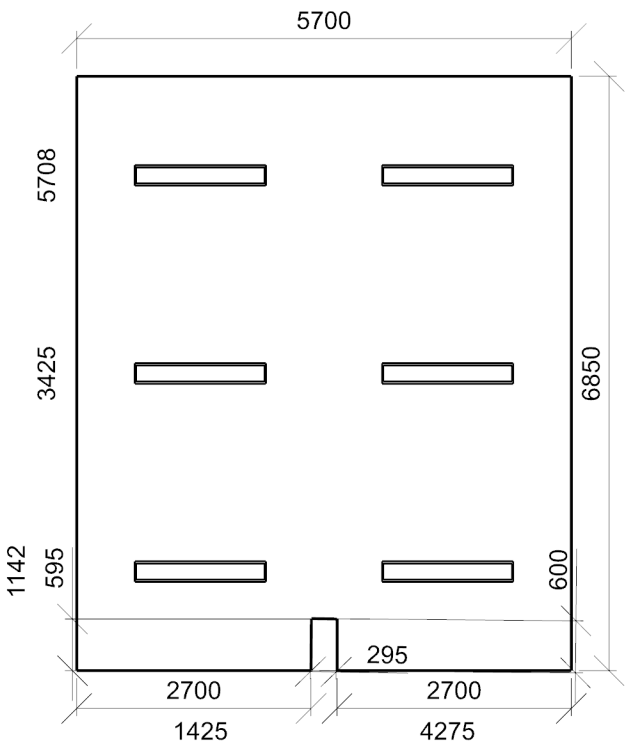
Počty

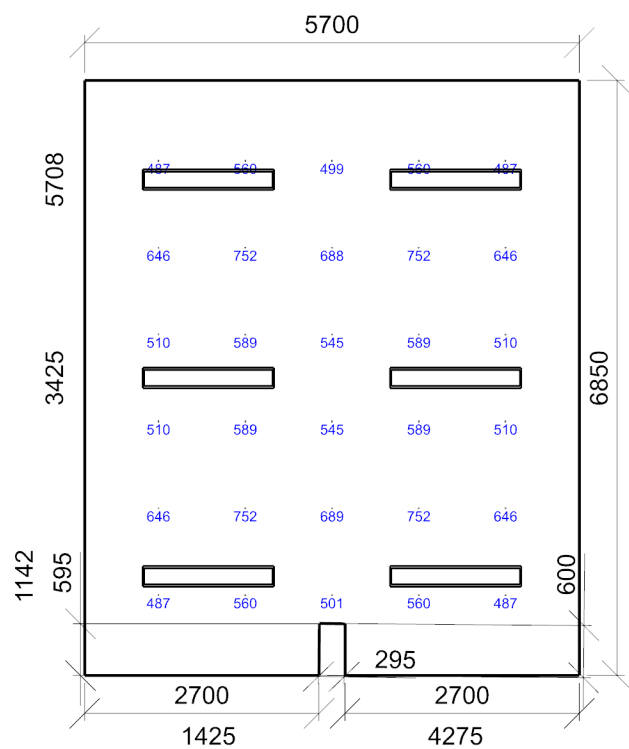
| | |
|--------------------------|---|
| Počet použitých svítidel | 6 |
|--------------------------|---|

Údržba

| | |
|-------------------------|-------|
| Přímý udržovací činitel | 0,757 |
|-------------------------|-------|

Půdorys - 1.04 Lehárna - 2





Emin/Em/Emax: **487/588/752 lx** | Rovnoměrnost: **0,83** | Udržovací činitel: **0,72**
Výška: **850,00 mm** | Odsazení: **850,00 x 925,00 mm** | Rozteče: **1000,00 x 1000,00 mm**

1.05 Šatna děti - 1 10.4 - šatny, umývárny, koupelny, šatny, skříňky, sprchy, umyvadla a toalety

Výpočet

| | |
|---------------------------|-----------------------|
| Počet odrazů | 3 |
| Rozměr elementární plochy | 200,00 mm |
| Dělicí poměr otvoru | 30 |
| Úroveň denního osvětlení | Minimální |
| Typ otvorů | Automaticky detekovat |
| Dělicí poměr svítidla | 10 |

Údržba

| | |
|---------------------------|--------------|
| Čistota prostředí | Čisté |
| Údržbu počítat | Ano |
| Interval obnovy povrchů | 36 m |
| Interval čištění svítidel | 12 m |
| Funkční spolehlivost | 100 % |
| Výměna světelných zdrojů | Individuální |

Geometrie

| | |
|--------|---------------------|
| Výška | 3075,00 mm |
| Plocha | 23,1 m ² |

Odrážnost

| | |
|---------|-----|
| Podlaha | 0,3 |
| Strop | 0,7 |
| Stěny | 0,5 |

Soustava svítidel 1 - MODUS LLL5000RL2KV , Závěsné/přisazené, LED svítidlo, leštěná ALDP mřížka (S)

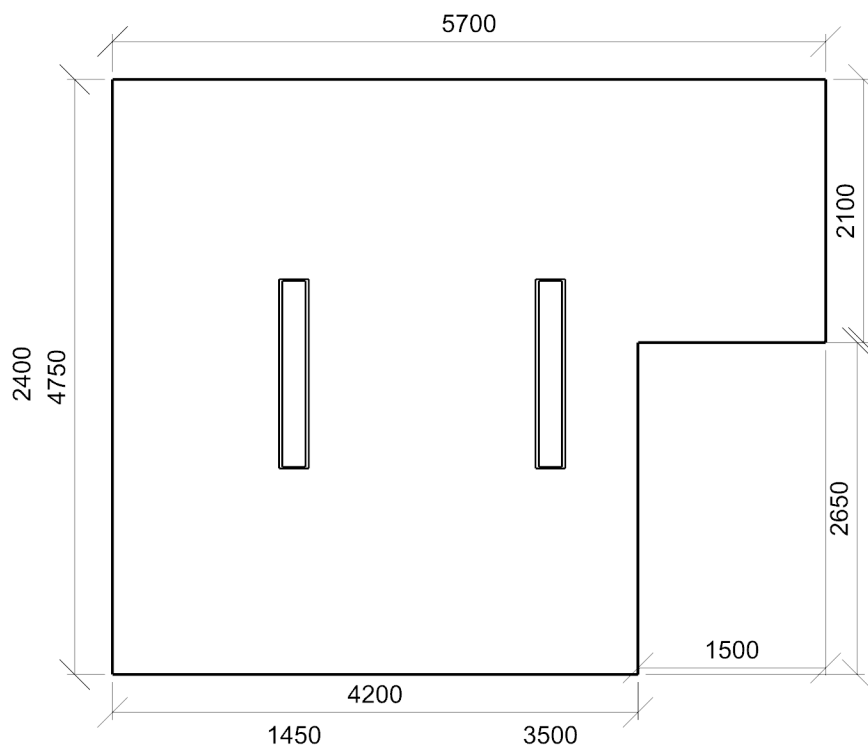
Údržba

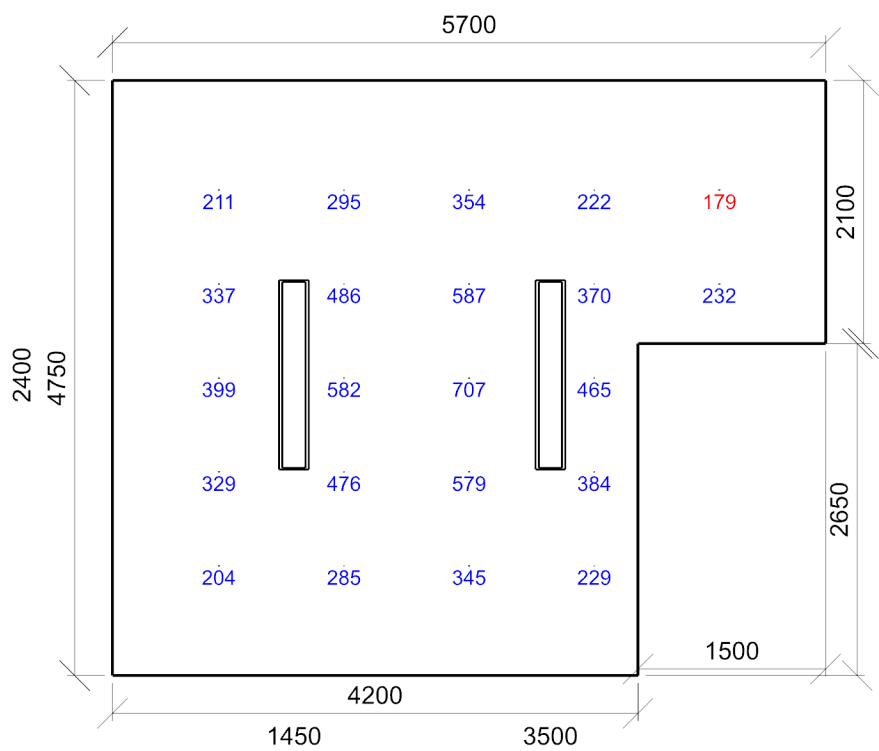
| | |
|-------------------------|-------|
| Přímý udržovací činitel | 0,757 |
|-------------------------|-------|

Návrh

| | |
|--------------------------|---|
| Počet použitých svítidel | 2 |
|--------------------------|---|

Půdorys - 1.05 Šatna děti - 1





Emin/Em/Emax: **179/375/707 lx** | Rovnoměrnost: **0,48** | Udržovací činitel: **0,73**
Výška: **850,00 mm** | Odsazení: **850,00 x 875,00 mm** | Rozteče: **1000,00 x 750,00 mm**

1.06 Šatna děti - 2 10.4 - šatny, umývárny, koupelny, šatny, skříňky, sprchy, umyvadla a toalety

Výpočet

| | |
|---------------------------|-----------------------|
| Počet odrazů | 3 |
| Rozměr elementární plochy | 200,00 mm |
| Dělicí poměr otvoru | 30 |
| Úroveň denního osvětlení | Minimální |
| Typ otvorů | Automaticky detekovat |
| Dělicí poměr svítidla | 10 |

Údržba

| | |
|---------------------------|--------------|
| Čistota prostředí | Čisté |
| Údržbu počítat | Ano |
| Interval obnovy povrchů | 36 m |
| Interval čištění svítidel | 12 m |
| Funkční spolehlivost | 100 % |
| Výměna světelných zdrojů | Individuální |

Geometrie

| | |
|--------|---------------------|
| Výška | 3075,00 mm |
| Plocha | 23,1 m ² |

Odrážnost

| | |
|---------|-----|
| Podlaha | 0,3 |
| Strop | 0,7 |
| Stěny | 0,5 |

Soustava svítidel 1 - MODUS LLL5000RL2KV , Závěsné/přisazené, LED svítidlo, leštěná ALDP mřížka (S)

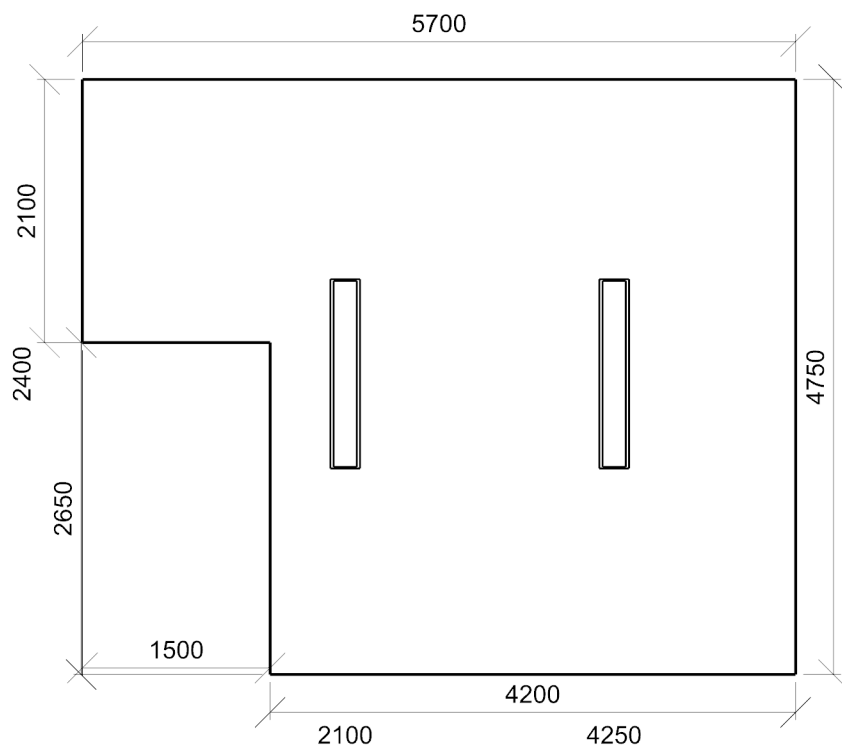
Údržba

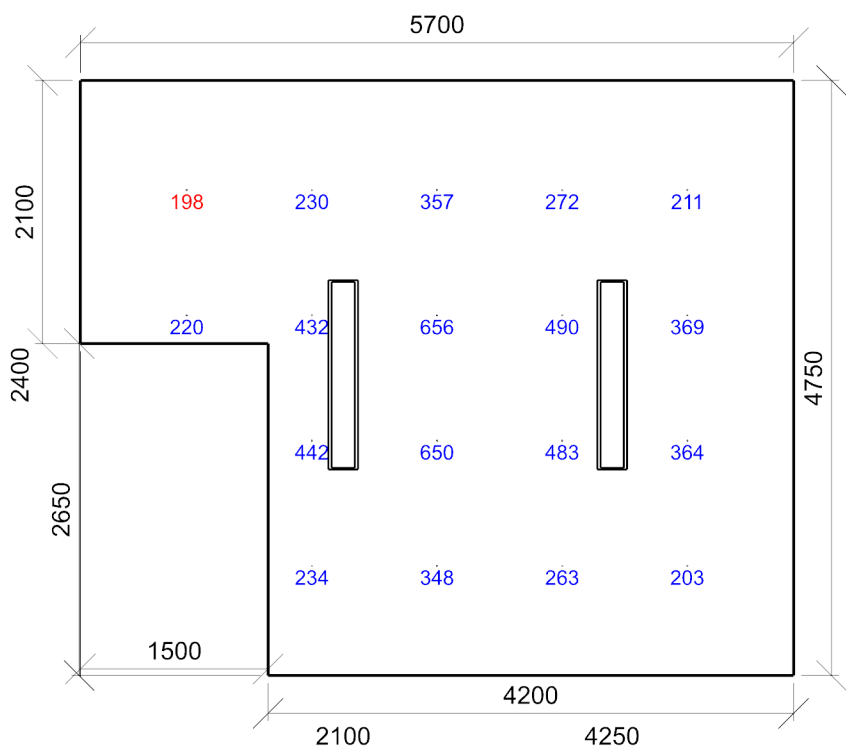
| | |
|-------------------------|-------|
| Přímý udržovací činitel | 0,757 |
|-------------------------|-------|

Návrh

| | |
|--------------------------|---|
| Počet použitých svítidel | 2 |
|--------------------------|---|

Půdorys - 1.06 Šatna děti - 2





Emin/Em/Emax: **198/357/656 lx** | Rovnoměrnost: **0,55** | Udržovací čísel: **0,72**
Výška: **850,00 mm** | Odsazení: **850,00 x 875,00 mm** | Rozteče: **1000,00 x 1000,00 mm**

1.07 Šatna zaměstnanci -1 10.4 - šatny, umývárny, koupelny, šatny, skříňky, sprchy, umyvadla a toalety

Výpočet

| | |
|---------------------------|-----------------------|
| Počet odrazů | 3 |
| Rozměr elementární plochy | 100,00 mm |
| Dělicí poměr otvoru | 30 |
| Úroveň denního osvětlení | Minimální |
| Typ otvorů | Automaticky detekovat |
| Dělicí poměr svítidla | 10 |

Údržba

| | |
|---------------------------|--------------|
| Čistota prostředí | Čisté |
| Údržbu počítat | Ano |
| Interval obnovy povrchů | 36 m |
| Interval čištění svítidel | 12 m |
| Funkční spolehlivost | 100 % |
| Výměna světelných zdrojů | Individuální |

Geometrie

| | |
|--------|--------------------|
| Výška | 3075,00 mm |
| Plocha | 3,8 m ² |

Odraznost

| | |
|---------|-----|
| Podlaha | 0,3 |
| Strop | 0,7 |
| Stěny | 0,5 |

Soustava svítidel 1 - MODUS BRBSB_KO375V2 , Přisazené LED svítidlo, opálový PMMA kryt, průměr 375mm (V)

Vlastnosti pravidelné skupiny

| | | | | |
|-------------------|-----|-----|-----|---|
| Natočení soustavy | 0,0 | 0,0 | 0,0 | ° |
| Natočení svítidel | | | | |

Nastavení

| | |
|-------|------------|
| Výška | 2967,00 mm |
|-------|------------|

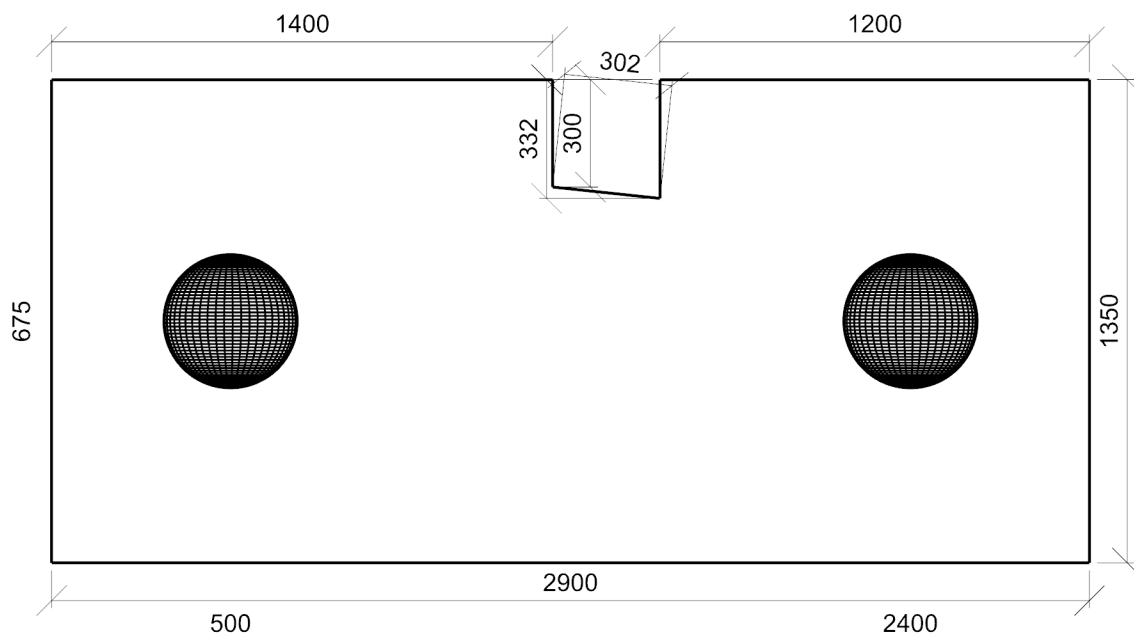
Počty

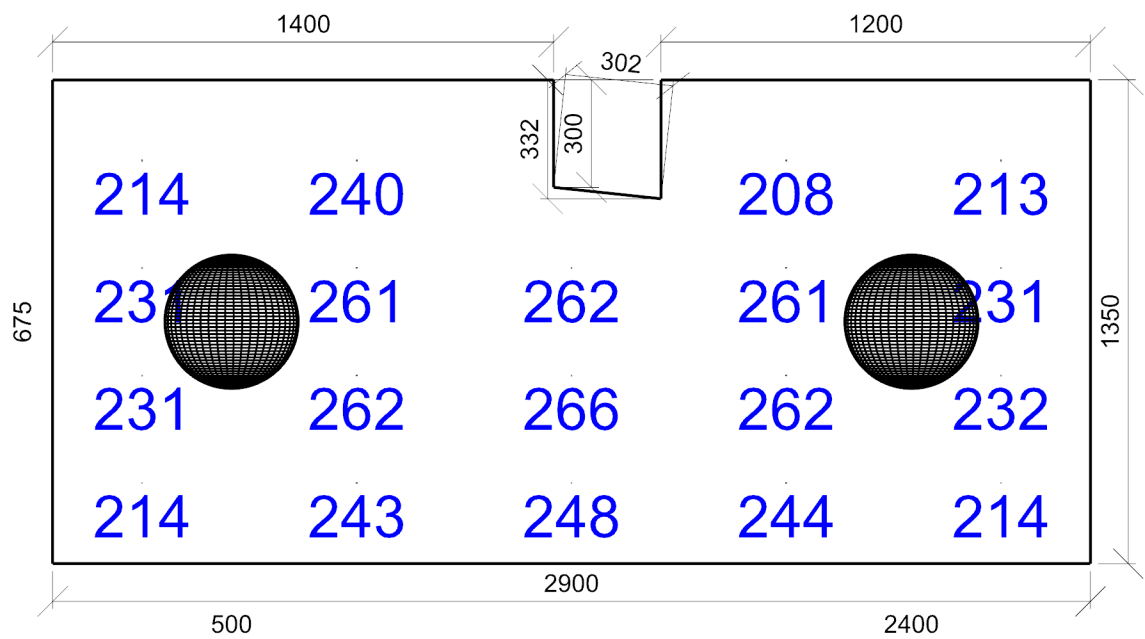
| | |
|--------------------------|---|
| Počet použitých svítidel | 2 |
|--------------------------|---|

Údržba

| | |
|-------------------------|-------|
| Přímý udržovací činitel | 0,799 |
|-------------------------|-------|

Půdorys - 1.07 Šatna zaměstnanci -1





Emin/Em/Emax: **208/239/266 lx** | Rovnoměrnost: **0,87** | Udržovací činitel: **0,71**
Výška: **850,00 mm** | Odsazení: **250,00 x 225,00 mm** | Rozteče: **600,00 x 300,00 mm**

1.08 Šatna zaměstnanci -2 10.4 - šatny, umývárny, koupelny, šatny, skříňky, sprchy, umyvadla a toalety

Výpočet

| | |
|---------------------------|-----------------------|
| Počet odrazů | 3 |
| Rozměr elementární plochy | 100,00 mm |
| Dělicí poměr otvoru | 30 |
| Úroveň denního osvětlení | Minimální |
| Typ otvorů | Automaticky detekovat |
| Dělicí poměr svítidla | 10 |

Údržba

| | |
|---------------------------|--------------|
| Čistota prostředí | Čisté |
| Údržbu počítat | Ano |
| Interval obnovy povrchů | 36 m |
| Interval čištění svítidel | 12 m |
| Funkční spolehlivost | 100 % |
| Výměna světelných zdrojů | Individuální |

Geometrie

| | |
|--------|--------------------|
| Výška | 3075,00 mm |
| Plocha | 3,8 m ² |

Odraznost

| | |
|---------|-----|
| Podlaha | 0,3 |
| Strop | 0,7 |
| Stěny | 0,5 |

Soustava svítidel 1 - MODUS BRBSB_KO375V2 , Přisazené LED svítidlo, opálový PMMA kryt, průměr 375mm (V)

Vlastnosti pravidelné skupiny

| | | | | |
|-------------------|-----|-----|-----|---|
| Natočení soustavy | 0,0 | 0,0 | 0,0 | ° |
| Natočení svítidel | | | | |

Nastavení

| | |
|-------|------------|
| Výška | 2967,00 mm |
|-------|------------|

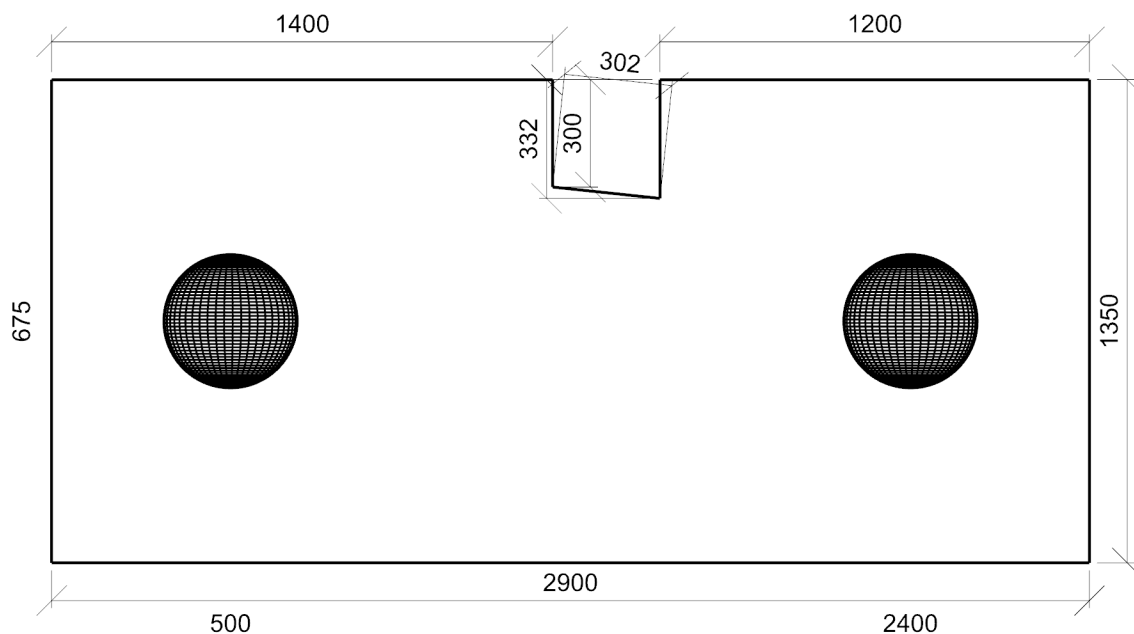
Počty

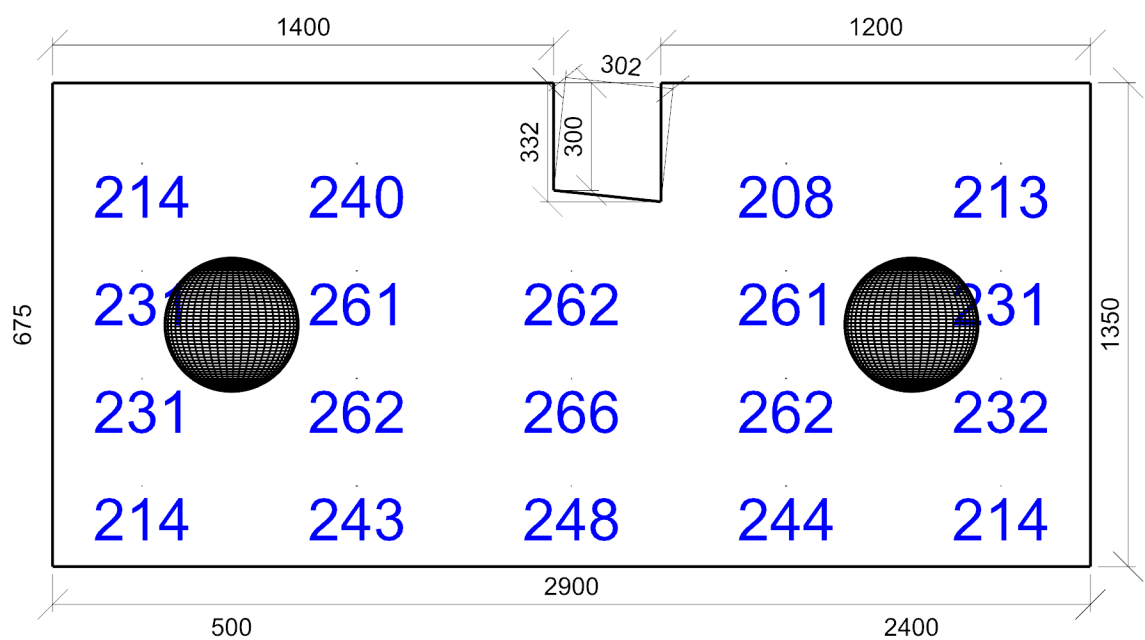
| | |
|--------------------------|---|
| Počet použitých svítidel | 2 |
|--------------------------|---|

Údržba

| | |
|-------------------------|-------|
| Přímý udržovací činitel | 0,799 |
|-------------------------|-------|

Půdorys - 1.08 Šatna zaměstnanci -2





Emin/Em/Emax: **208/239/266 lx** | Rovnoměrnost: **0,87** | Udržovací čísel: **0,71**
Výška: **850,00 mm** | Odsazení: **250,00 x 225,00 mm** | Rozteče: **600,00 x 300,00 mm**

1.10 Umyvárna děti - 2 10.4 - šatny, umývárny, koupelny, šatny, skříňky, sprchy, umyvadla a toalety

Výpočet

| | |
|---------------------------|-----------------------|
| Počet odrazů | 3 |
| Rozměr elementární plochy | 200,00 mm |
| Dělicí poměr otvoru | 30 |
| Úroveň denního osvětlení | Minimální |
| Typ otvorů | Automaticky detekovat |
| Dělicí poměr svítidla | 10 |

Údržba

| | |
|---------------------------|--------------|
| Čistota prostředí | Čisté |
| Údržbu počítat | Ano |
| Interval obnovy povrchů | 36 m |
| Interval čištění svítidel | 12 m |
| Funkční spolehlivost | 100 % |
| Výměna světelných zdrojů | Individuální |

Geometrie

| | |
|--------|---------------------|
| Výška | 3075,00 mm |
| Plocha | 12,0 m ² |

Odrážnost

| | |
|---------|-----|
| Podlaha | 0,3 |
| Strop | 0,7 |
| Stěny | 0,5 |

Soustava svítidel 1 - MODUS LLL3000RL1KV , Závěsné/přisazené, LED svítidlo, leštěná ALDP mřížka (T)

Vlastnosti pravidelné skupiny

| | | | | |
|-------------------|-----|-----|-----|---|
| Natočení soustavy | 0,0 | 0,0 | 0,0 | ° |
| Natočení svítidel | | | | |

Nastavení

| | |
|-------|------------|
| Výška | 3023,00 mm |
|-------|------------|

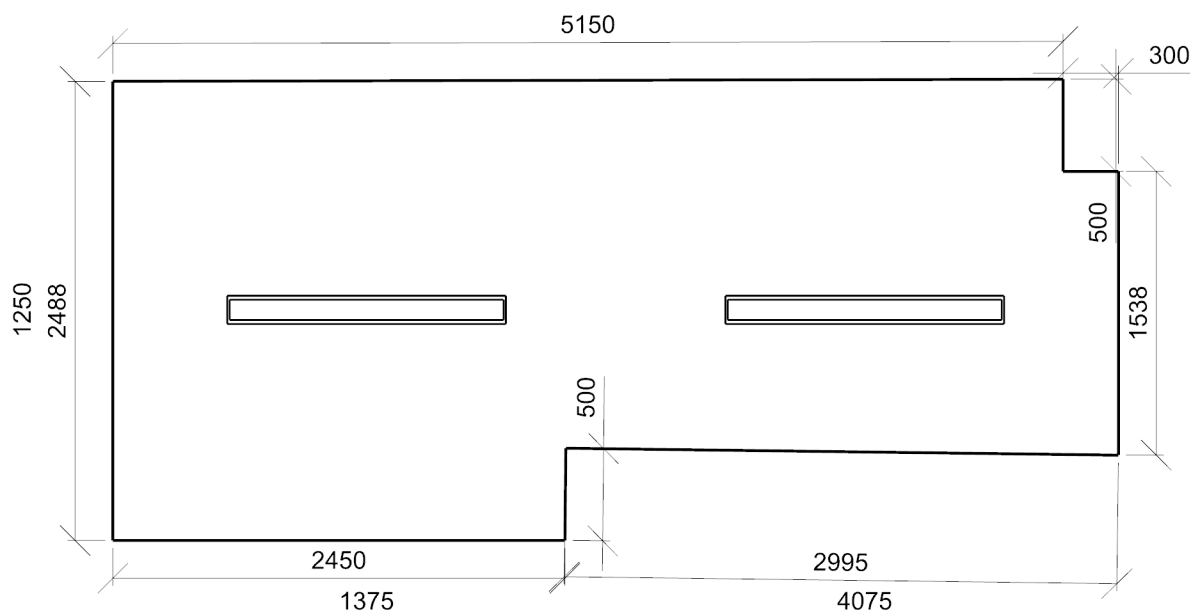
Počty

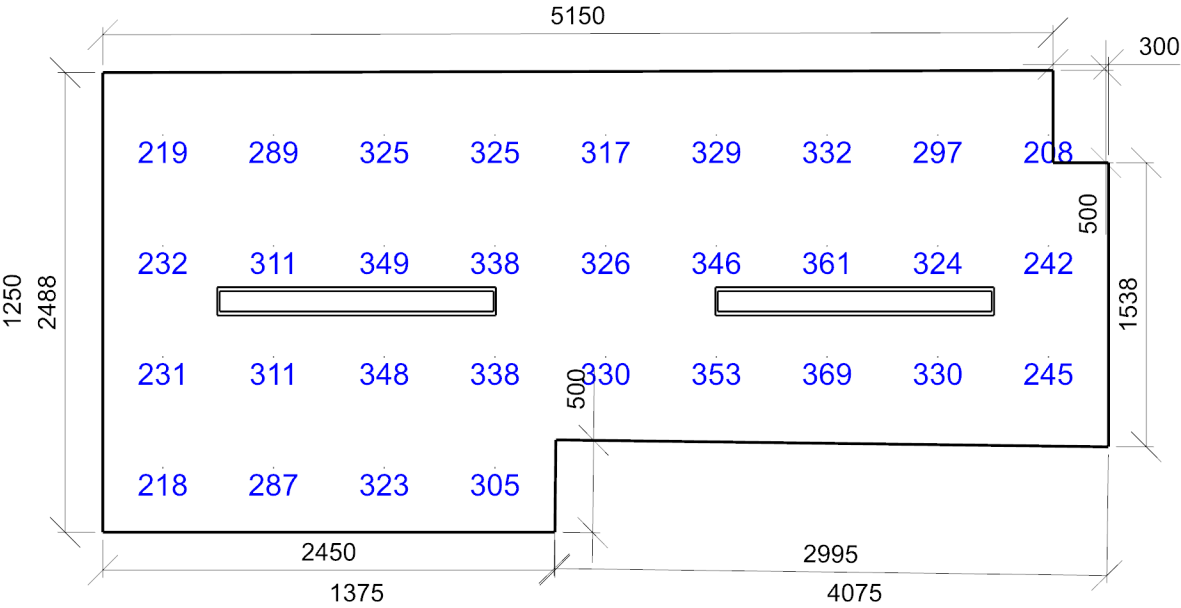
| | |
|--------------------------|---|
| Počet použitých svítidel | 2 |
|--------------------------|---|

Údržba

| | |
|-------------------------|-------|
| Přímý udržovací činitel | 0,757 |
|-------------------------|-------|

Půdorys - 1.10 Umyvárna děti - 2





Emin/Em/Emax: **208/305/369 lx** | Rovnoměrnost: **0,68** | Udržovací činitel: **0,72**
Výška: **850,00 mm** | Odsazení: **325,00 x 350,00 mm** | Rozteče: **600,00 x 600,00 mm**

1.09 Umývárna dětí - 1 10.4 - šatny, umývárny, koupelny, šatny, skříňky, sprchy, umyvadla a toalety

Výpočet

| | |
|---------------------------|-----------------------|
| Počet odrazů | 3 |
| Rozměr elementární plochy | 200,00 mm |
| Dělicí poměr otvoru | 30 |
| Úroveň denního osvětlení | Minimální |
| Typ otvorů | Automaticky detekovat |
| Dělicí poměr svítidla | 10 |

Údržba

| | |
|---------------------------|--------------|
| Čistota prostředí | Čisté |
| Údržbu počítat | Ano |
| Interval obnovy povrchů | 36 m |
| Interval čištění svítidel | 12 m |
| Funkční spolehlivost | 100 % |
| Výměna světelných zdrojů | Individuální |

Geometrie

| | |
|--------|------------|
| Výška | 3075,00 mm |
| Plocha | 12,0 m² |

Odrážnost

| | |
|---------|-----|
| Podlaha | 0,3 |
| Strop | 0,7 |
| Stěny | 0,5 |

Soustava svítidel 1 - MODUS LLL3000RL1KV , Závěsné/přisazené, LED svítidlo, leštěná ALDP mřížka (T)

Vlastnosti pravidelné skupiny

| | | | | |
|-------------------|-----|-----|-----|---|
| Natočení soustavy | 0,0 | 0,0 | 0,0 | ° |
| Natočení svítidel | | | | |

Nastavení

| | |
|-------|------------|
| Výška | 3023,00 mm |
|-------|------------|

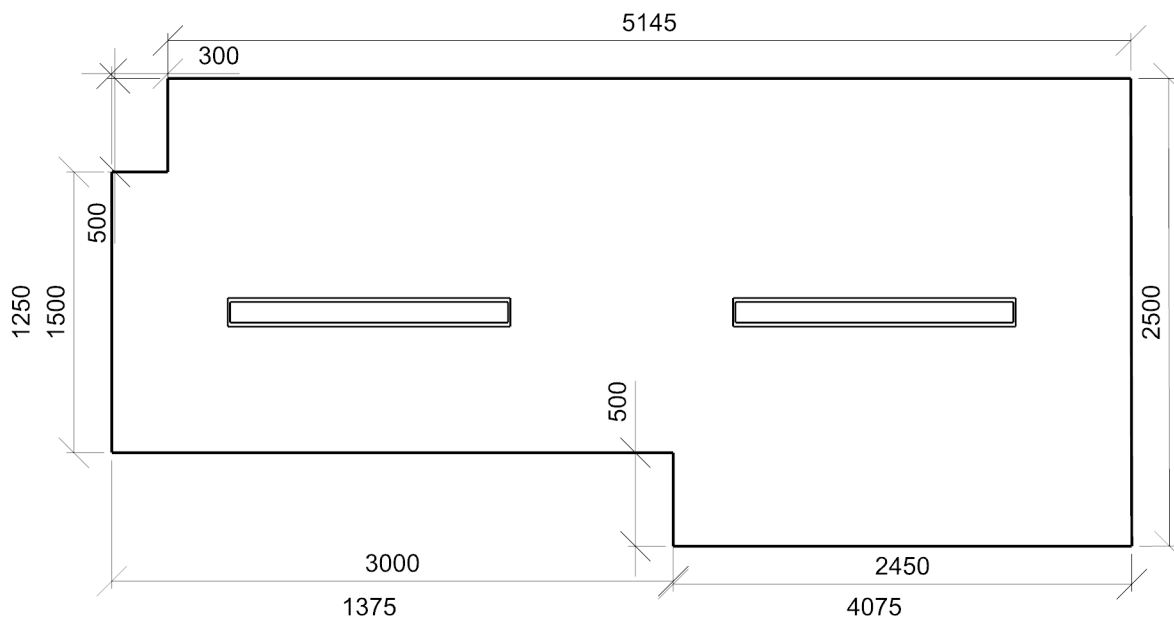
Počty

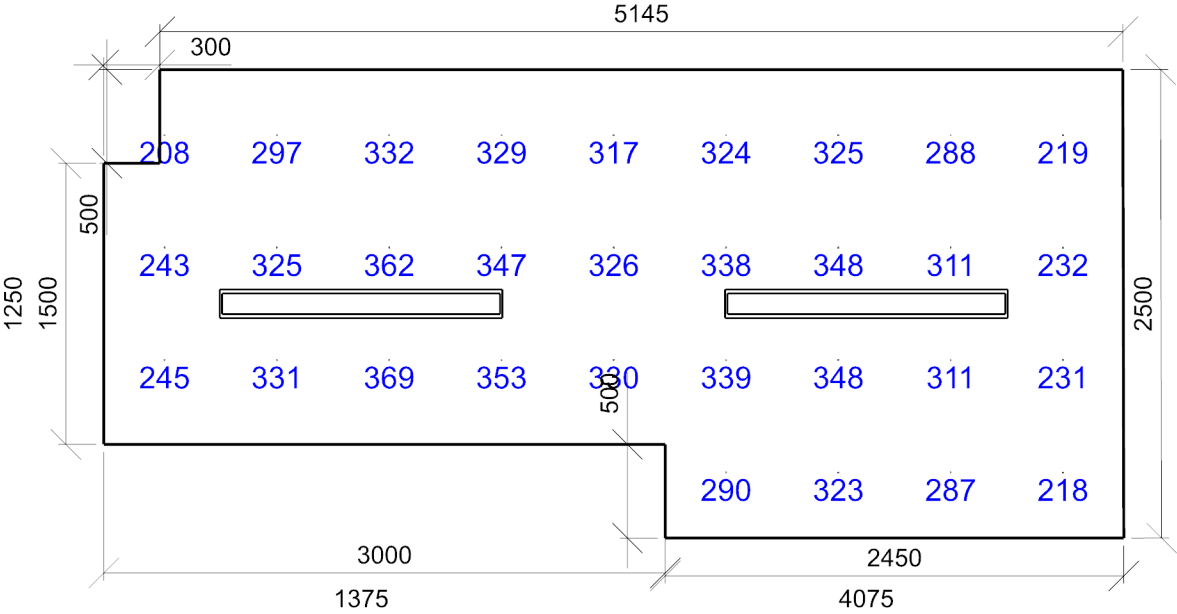
| | |
|--------------------------|---|
| Počet použitých svítidel | 2 |
|--------------------------|---|

Údržba

| | |
|-------------------------|-------|
| Přímý udržovací činitel | 0,757 |
|-------------------------|-------|

Půdorys - 1.09 Umývárna dětí - 1





Emin/Em/Emax: **208/305/369 lx** | Rovnoměrnost: **0,68** | Udržovací činitel: **0,72**
Výška: **850,00 mm** | Odsazení: **325,00 x 350,00 mm** | Rozteče: **600,00 x 600,00 mm**

1.13 WC zaměstnanci - 1 10.4 - šatny, umývárny, koupelny, šatny, skříňky, sprchy, umyvadla a toalety

Výpočet

| | |
|---------------------------|-----------------------|
| Počet odrazů | 3 |
| Rozměr elementární plochy | 100,00 mm |
| Dělicí poměr otvoru | 30 |
| Úroveň denního osvětlení | Minimální |
| Typ otvorů | Automaticky detekovat |
| Dělicí poměr svítidla | 10 |

Údržba

| | |
|---------------------------|--------------|
| Čistota prostředí | Čisté |
| Údržbu počítat | Ano |
| Interval obnovy povrchů | 36 m |
| Interval čištění svítidel | 12 m |
| Funkční spolehlivost | 100 % |
| Výměna světelných zdrojů | Individuální |

Geometrie

| | |
|--------|--------------------|
| Výška | 3075,00 mm |
| Plocha | 0,9 m ² |

Odraznost

| | |
|---------|-----|
| Podlaha | 0,3 |
| Strop | 0,7 |
| Stěny | 0,5 |

Soustava svítidel 1 - MODUS BRBSB_KO300V1 , Přisazené LED svítidlo, opálový PMMA kryt, průměr 285mm (W)

Vlastnosti pravidelné skupiny

| | | | | |
|-------------------|-----|-----|-----|---|
| Natočení soustavy | 0,0 | 0,0 | 0,0 | ° |
| Natočení svítidel | | | | |

Nastavení

| | |
|-------|------------|
| Výška | 2786,00 mm |
|-------|------------|

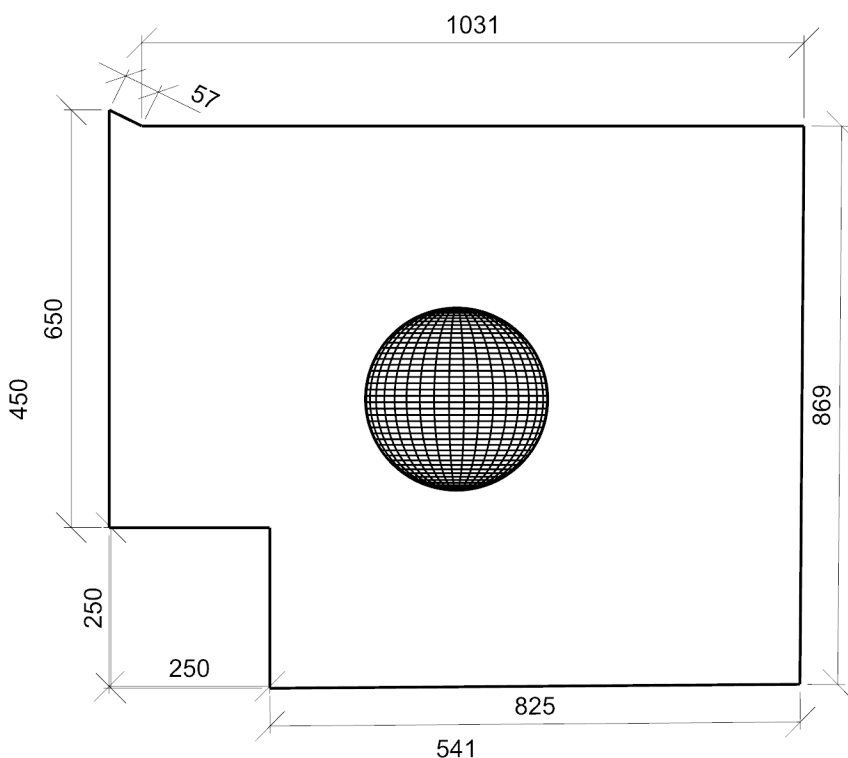
Počty

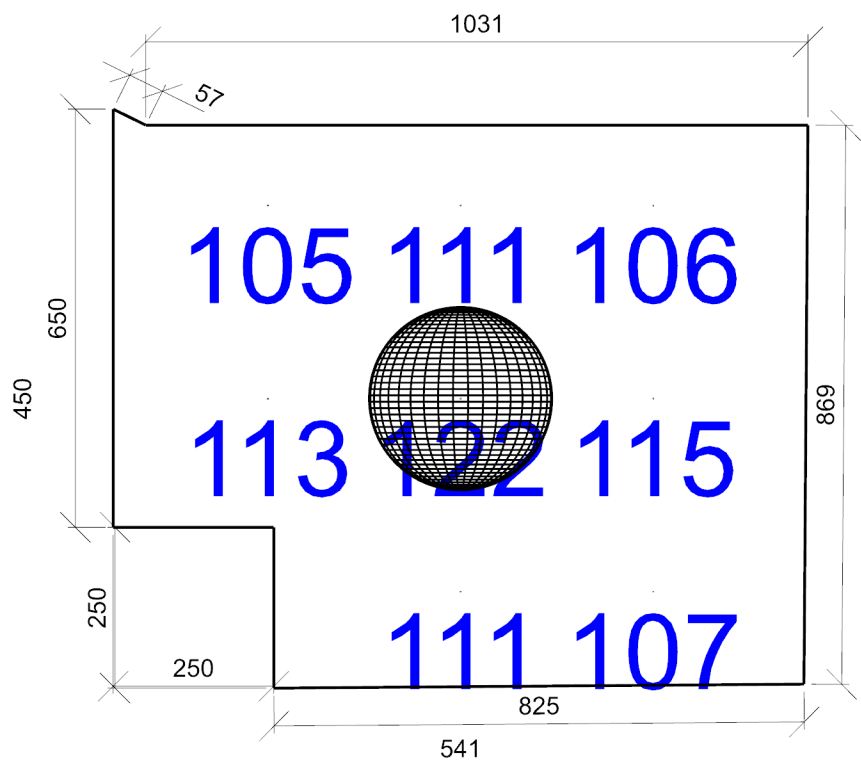
| | |
|--------------------------|---|
| Počet použitých svítidel | 1 |
|--------------------------|---|

Údržba

| | |
|-------------------------|-------|
| Přímý udržovací činitel | 0,799 |
|-------------------------|-------|

Půdorys - 1.13 WC zaměstnanci - 1





Emin/Em/Emax: **105/111/122 lx** | Rovnoměrnost: **0,94** | Udržovací čísel: **0,71**
Výška: **850,00 mm** | Odsazení: **240,63 x 150,00 mm** | Rozteče: **300,00 x 300,00 mm**

1.14 WC zaměstnanci - 2 10.4 - šatny, umývárny, koupelny, šatny, skříňky, sprchy, umyvadla a toalety

Výpočet

| | |
|---------------------------|-----------------------|
| Počet odrazů | 3 |
| Rozměr elementární plochy | 100,00 mm |
| Dělicí poměr otvoru | 30 |
| Úroveň denního osvětlení | Minimální |
| Typ otvorů | Automaticky detekovat |
| Dělicí poměr svítidla | 10 |

Údržba

| | |
|---------------------------|--------------|
| Čistota prostředí | Čisté |
| Údržbu počítat | Ano |
| Interval obnovy povrchů | 36 m |
| Interval čištění svítidel | 12 m |
| Funkční spolehlivost | 100 % |
| Výměna světelných zdrojů | Individuální |

Geometrie

| | |
|--------|--------------------|
| Délka | 1100,00 mm |
| Šířka | 900,00 mm |
| Výška | 3075,00 mm |
| Plocha | 1,0 m ² |

Odrážnost

| | |
|---------|-----|
| Podlaha | 0,3 |
| Strop | 0,7 |
| Stěny | 0,5 |

Soustava svítidel 1 - MODUS BRBSB_KO300V1 , Přisazené LED svítidlo, opálový PMMA kryt, průměr 285mm (W)

Vlastnosti pravidelné skupiny

| | | | | |
|-------------------|-----|-----|-----|---|
| Natočení soustavy | 0,0 | 0,0 | 0,0 | ° |
| Natočení svítidel | | | | |

Nastavení

| | |
|-------|------------|
| Výška | 2786,00 mm |
|-------|------------|

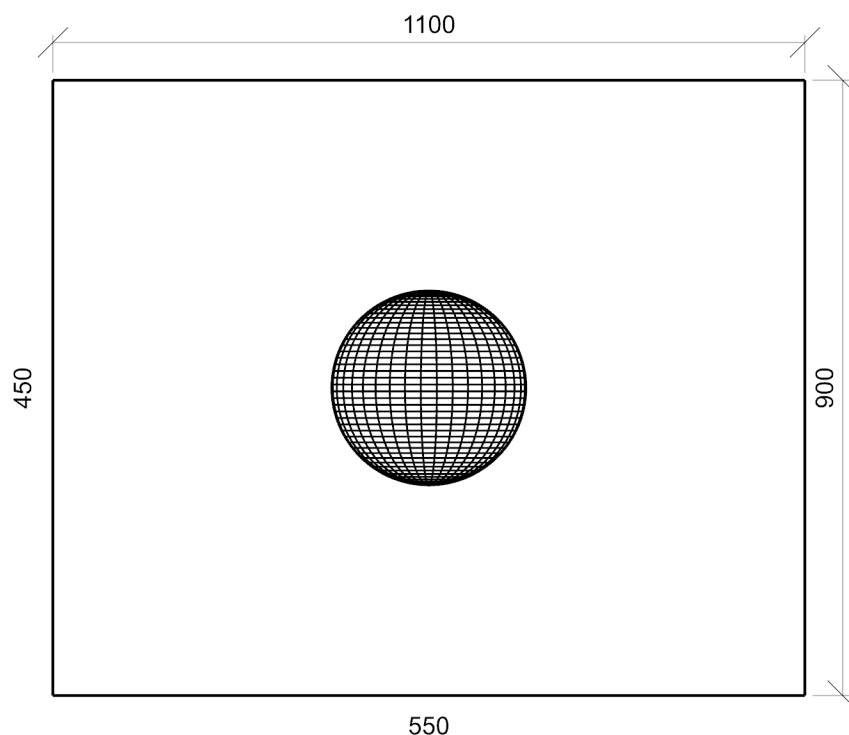
Počty

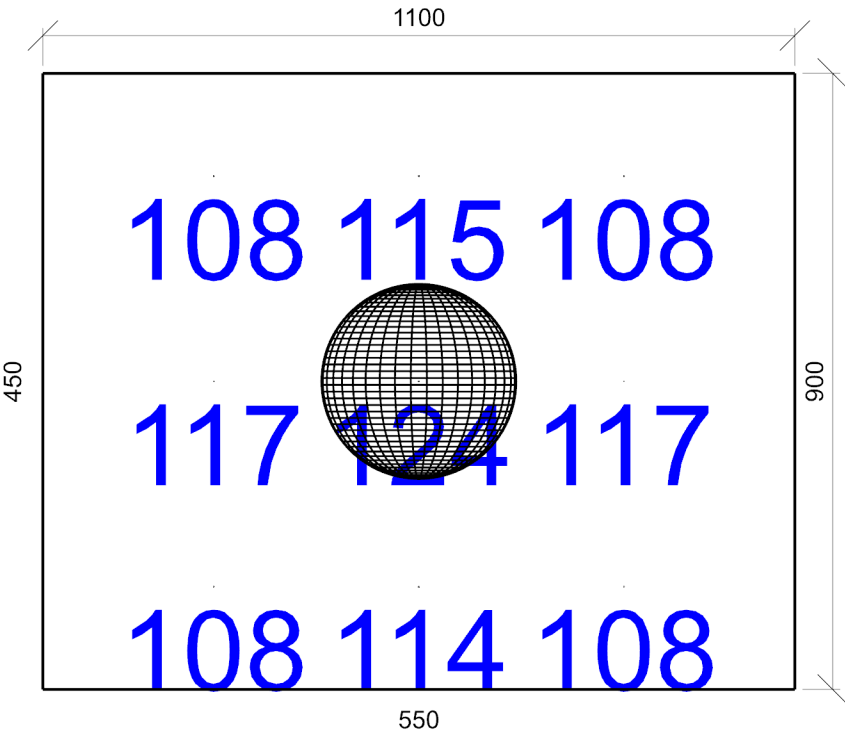
| | |
|--------------------------|---|
| Počet použitých svítidel | 1 |
|--------------------------|---|

Údržba

| | |
|-------------------------|-------|
| Přímý udržovací činitel | 0,799 |
|-------------------------|-------|

Půdorys - 1.14 WC zaměstnanci - 2





Emin/Em/Emax: **108/113/124 lx** | Rovnoměrnost: **0,95** | Udržovací činitel: **0,70**
Výška: **850,00 mm** | Odsazení: **250,00 x 150,00 mm** | Rozteče: **300,00 x 300,00 mm**

1.15 Uklid - 1 12.1 - sklady a zásobárny

Výpočet

| | |
|---------------------------|-----------------------|
| Počet odrazů | 3 |
| Rozměr elementární plochy | 100,00 mm |
| Dělicí poměr otvoru | 30 |
| Úroveň denního osvětlení | Minimální |
| Typ otvorů | Automaticky detekovat |
| Dělicí poměr svítidla | 10 |

Údržba

| | |
|---------------------------|--------------|
| Čistota prostředí | Čisté |
| Údržbu počítat | Ano |
| Interval obnovy povrchů | 36 m |
| Interval čištění svítidel | 12 m |
| Funkční spolehlivost | 100 % |
| Výměna světelných zdrojů | Individuální |

Geometrie

| | |
|--------|--------------------|
| Délka | 700,00 mm |
| Šířka | 905,00 mm |
| Výška | 3075,00 mm |
| Plocha | 0,6 m ² |

Odraznost

| | |
|---------|-----|
| Podlaha | 0,3 |
| Strop | 0,7 |
| Stěny | 0,5 |

Soustava svítidel 1 - MODUS BRBSB_KO300V1 , Přisazené LED svítidlo, opálový PMMA kryt, průměr 285mm (W)

Vlastnosti pravidelné skupiny

| | | | | |
|-------------------|-----|-----|-----|---|
| Natočení soustavy | 0,0 | 0,0 | 0,0 | ° |
| Natočení svítidel | | | | |

Nastavení

| | |
|-------|------------|
| Výška | 2786,00 mm |
|-------|------------|

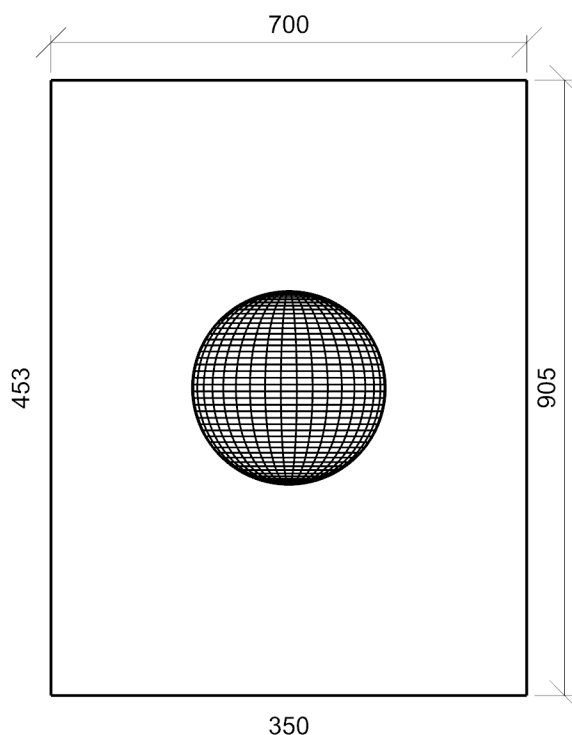
Počty

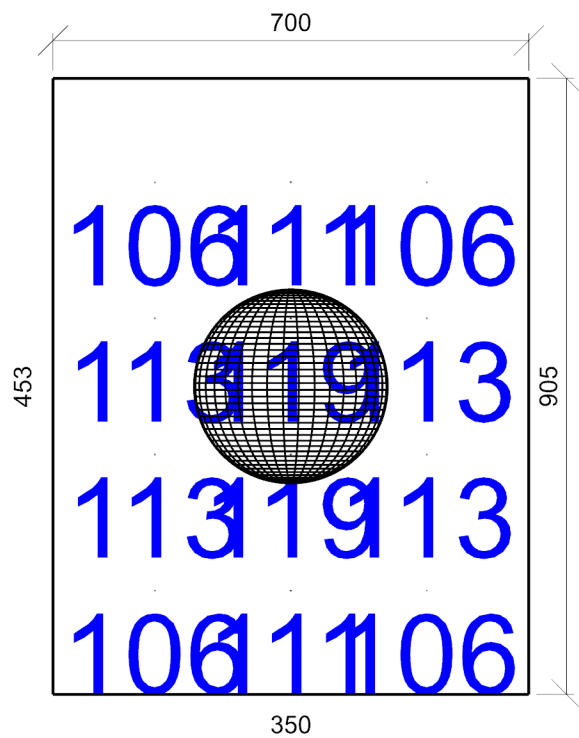
| | |
|--------------------------|---|
| Počet použitých svítidel | 1 |
|--------------------------|---|

Údržba

| | |
|-------------------------|-------|
| Přímý udržovací činitel | 0,799 |
|-------------------------|-------|

Půdorys - 1.15 Uklid - 1





Emin/Em/Emax: **106/111/119 lx** | Rovnoměrnost: **0,95** | Udržovací činitel: **0,71**
Výška: **850,00 mm** | Odsazení: **150,00 x 152,50 mm** | Rozteče: **200,00 x 200,00 mm**

1.16 Úklid - 2 12.1 - sklady a zásobárny

Výpočet

| | |
|---------------------------|-----------------------|
| Počet odrazů | 3 |
| Rozměr elementární plochy | 100,00 mm |
| Dělicí poměr otvoru | 30 |
| Úroveň denního osvětlení | Minimální |
| Typ otvorů | Automaticky detekovat |
| Dělicí poměr svítidla | 10 |

Údržba

| | |
|---------------------------|--------------|
| Čistota prostředí | Čisté |
| Údržbu počítat | Ano |
| Interval obnovy povrchů | 36 m |
| Interval čištění svítidel | 12 m |
| Funkční spolehlivost | 100 % |
| Výměna světelných zdrojů | Individuální |

Geometrie

| | |
|--------|--------------------|
| Délka | 700,00 mm |
| Šířka | 905,00 mm |
| Výška | 3075,00 mm |
| Plocha | 0,6 m ² |

Odrážnost

| | |
|---------|-----|
| Podlaha | 0,3 |
| Strop | 0,7 |
| Stěny | 0,5 |

Soustava svítidel 1 - MODUS BRBSB_KO300V1 , Přisazené LED svítidlo, opálový PMMA kryt, průměr 285mm (W)

Vlastnosti pravidelné skupiny

| | | | | |
|-------------------|-----|-----|-----|---|
| Natočení soustavy | 0,0 | 0,0 | 0,0 | ° |
| Natočení svítidel | | | | |

Nastavení

| | |
|-------|------------|
| Výška | 2786,00 mm |
|-------|------------|

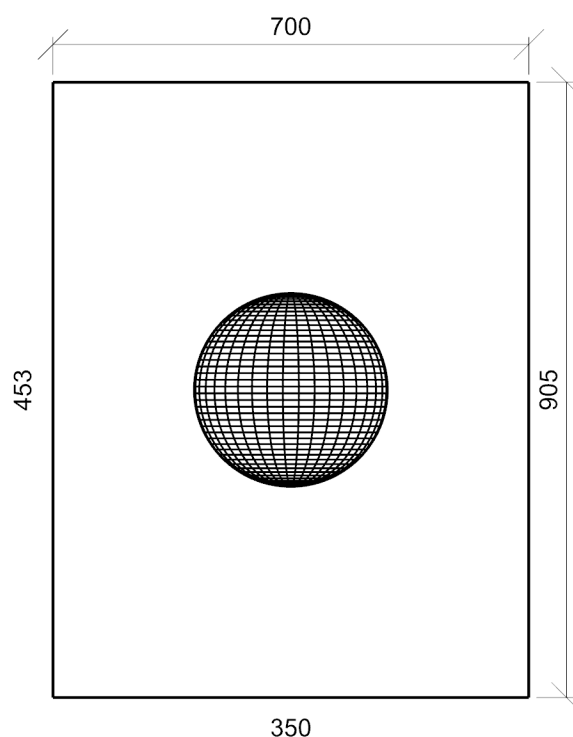
Počty

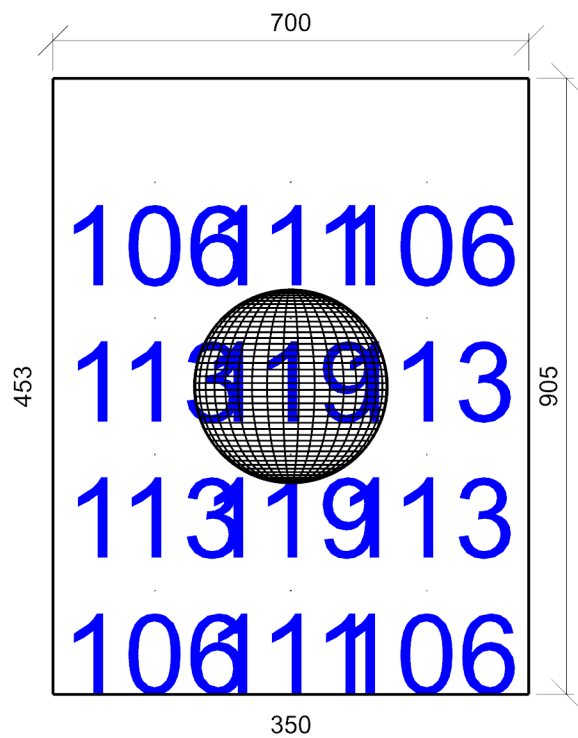
| | |
|--------------------------|---|
| Počet použitých svítidel | 1 |
|--------------------------|---|

Údržba

| | |
|-------------------------|-------|
| Přímý udržovací činitel | 0,799 |
|-------------------------|-------|

Půdorys - 1.16 Úklid - 2





Emin/Em/Emax: **106/111/119 lx** | Rovnoměrnost: **0,95** | Udržovací činitel: **0,71**
Výška: **850,00 mm** | Odsazení: **150,00 x 152,50 mm** | Rozteče: **200,00 x 200,00 mm**

1.17 WC děti - 1 10.4 - šatny, umývárny, koupelny, šatny, skříňky, sprchy, umyvadla a toalety

Výpočet

| | |
|---------------------------|-----------------------|
| Počet odrazů | 3 |
| Rozměr elementární plochy | 100,00 mm |
| Dělicí poměr otvoru | 30 |
| Úroveň denního osvětlení | Minimální |
| Typ otvorů | Automaticky detekovat |
| Dělicí poměr svítidla | 10 |

Údržba

| | |
|---------------------------|--------------|
| Čistota prostředí | Čisté |
| Údržbu počítat | Ano |
| Interval obnovy povrchů | 36 m |
| Interval čištění svítidel | 12 m |
| Funkční spolehlivost | 100 % |
| Výměna světelných zdrojů | Individuální |

Geometrie

| | |
|--------|------------|
| Výška | 3075,00 mm |
| Plocha | 6,2 m² |

Odraznost

| | |
|---------|-----|
| Podlaha | 0,3 |
| Strop | 0,7 |
| Stěny | 0,5 |

Soustava svítidel 1 - MODUS LLL3000RL1KV , Závěsné/přisazené, LED svítidlo, leštěná ALDP mřížka (T)

Vlastnosti pravidelné skupiny

| | | | | |
|-------------------|-----|-----|-----|---|
| Natočení soustavy | 0,0 | 0,0 | 0,0 | ° |
| Natočení svítidel | | | | |

Nastavení

| | |
|-------|------------|
| Výška | 3023,00 mm |
|-------|------------|

Počty

| | |
|--------------------------|---|
| Počet použitých svítidel | 1 |
|--------------------------|---|

Údržba

| | |
|-------------------------|-------|
| Přímý udržovací činitel | 0,757 |
|-------------------------|-------|

Soustava svítidel 2 - MODUS BRSEB_KO375V2 , Přisazené LED svítidlo, opálový PMMA kryt, průměr 375mm (V)

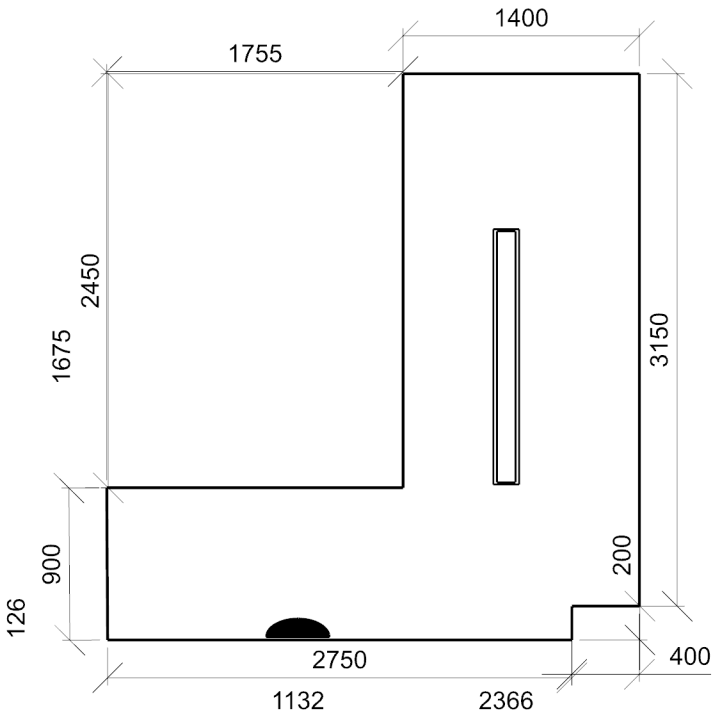
Údržba

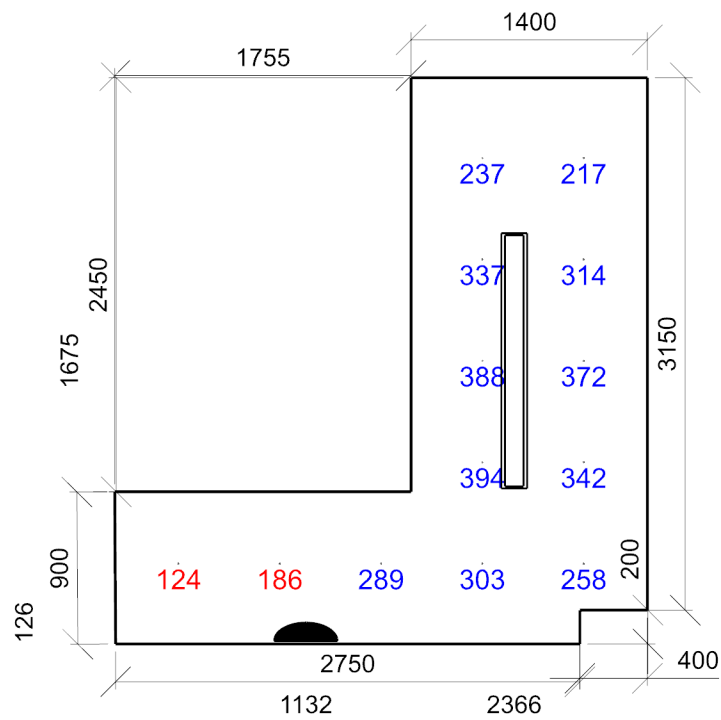
| | |
|-------------------------|-------|
| Přímý udržovací činitel | 0,799 |
|-------------------------|-------|

Návrh

| | |
|--------------------------|---|
| Počet použitých svítidel | 1 |
|--------------------------|---|

Půdorys - 1.17 WC děti - 1





Emin/Em/Emax: **124/289/394 lx** | Rovnoměrnost: **0,43** | Udržovací čísel: **0,70**
Výška: **850,00 mm** | Odsazení: **377,50 x 475,00 mm** | Rozteče: **600,00 x 600,00 mm**

1.18 WC děti - 2 10.4 - šatny, umývárny, koupelny, šatny, skříňky, sprchy, umyvadla a toalety

Výpočet

| | |
|---------------------------|-----------------------|
| Počet odrazů | 3 |
| Rozměr elementární plochy | 100,00 mm |
| Dělicí poměr otvoru | 30 |
| Úroveň denního osvětlení | Minimální |
| Typ otvorů | Automaticky detekovat |
| Dělicí poměr svítidla | 10 |

Údržba

| | |
|---------------------------|--------------|
| Čistota prostředí | Čisté |
| Údržbu počítat | Ano |
| Interval obnovy povrchů | 36 m |
| Interval čištění svítidel | 12 m |
| Funkční spolehlivost | 100 % |
| Výměna světelných zdrojů | Individuální |

Geometrie

| | |
|--------|--------------------|
| Výška | 3075,00 mm |
| Plocha | 6,1 m ² |

Odraznost

| | |
|---------|-----|
| Podlaha | 0,3 |
| Strop | 0,7 |
| Stěny | 0,5 |

Soustava svítidel 1 - MODUS LLL3000RL1KV , Závěsné/přisazené, LED svítidlo, leštěná ALDP mřížka (T)

Údržba

| | |
|-------------------------|-------|
| Přímý udržovací činitel | 0,757 |
|-------------------------|-------|

Návrh

| | |
|--------------------------|---|
| Počet použitých svítidel | 1 |
|--------------------------|---|

Soustava svítidel 2 (2) - MODUS BRSE_KO375V2 , Přisazené LED svítidlo, opálový PMMA kryt, průměr 375mm (V)

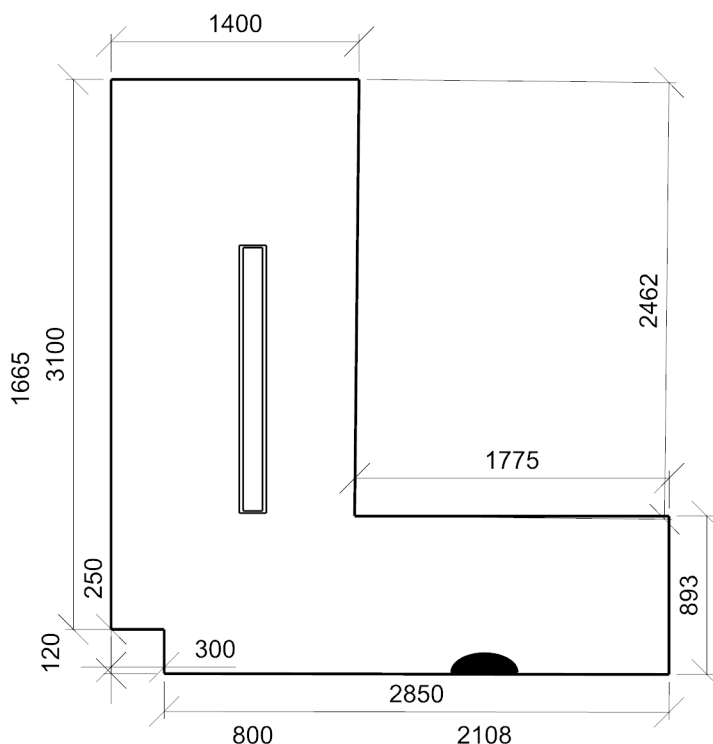
Údržba

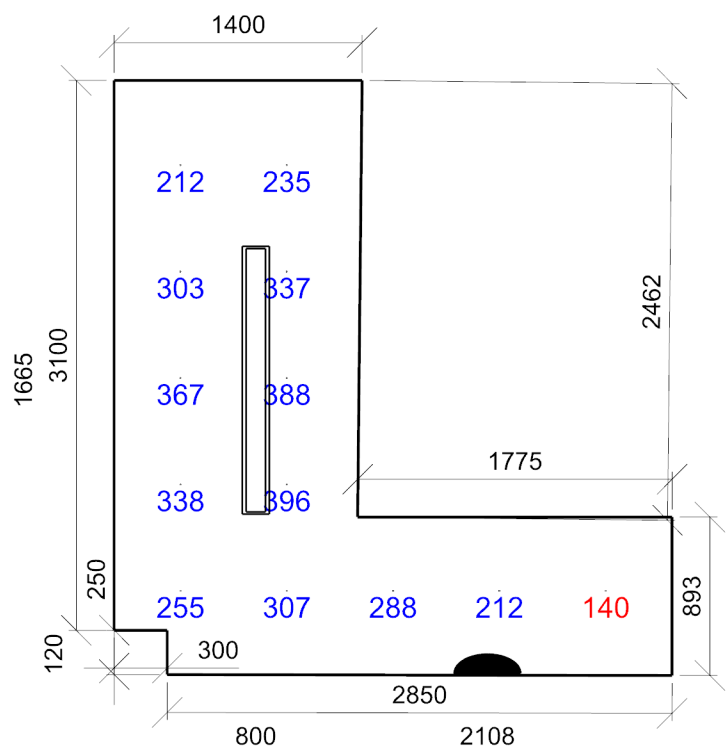
| | |
|-------------------------|-------|
| Přímý udržovací činitel | 0,799 |
|-------------------------|-------|

Návrh

| | |
|--------------------------|---|
| Počet použitých svítidel | 1 |
|--------------------------|---|

Půdorys - 1.18 WC děti - 2





Emin/Em/Emax: **140/291/396 lx** | Rovnoměrnost: **0,48** | Udržovací čísel: **0,70**
Výška: **850,00 mm** | Odsazení: **375,00 x 477,50 mm** | Rozteče: **600,00 x 600,00 mm**

1.21 Sklad lehátek - 1 12.1 - sklady a zásobárny

Výpočet

| | |
|---------------------------|-----------------------|
| Počet odrazů | 3 |
| Rozměr elementární plochy | 100,00 mm |
| Dělicí poměr otvoru | 30 |
| Úroveň denního osvětlení | Minimální |
| Typ otvorů | Automaticky detekovat |
| Dělicí poměr svítidla | 10 |

Údržba

| | |
|---------------------------|--------------|
| Čistota prostředí | Čisté |
| Údržbu počítat | Ano |
| Interval obnovy povrchů | 36 m |
| Interval čištění svítidel | 12 m |
| Funkční spolehlivost | 100 % |
| Výměna světelných zdrojů | Individuální |

Geometrie

| | |
|--------|------------|
| Délka | 2400,00 mm |
| Šířka | 1575,00 mm |
| Výška | 3075,00 mm |
| Plocha | 3,8 m² |

Odraznost

| | |
|---------|-----|
| Podlaha | 0,3 |
| Strop | 0,7 |
| Stěny | 0,5 |

Soustava svítidel 1 - MODUS LLL5000RL2KV , Závěsné/přisazené, LED svítidlo, leštěná ALDP mřížka (S)

Vlastnosti pravidelné skupiny

| | | | | |
|-------------------|-----|-----|-----|---|
| Natočení soustavy | 0,0 | 0,0 | 0,0 | ° |
| Natočení svítidel | | | | |

Nastavení

| | |
|-------|------------|
| Výška | 3023,00 mm |
|-------|------------|

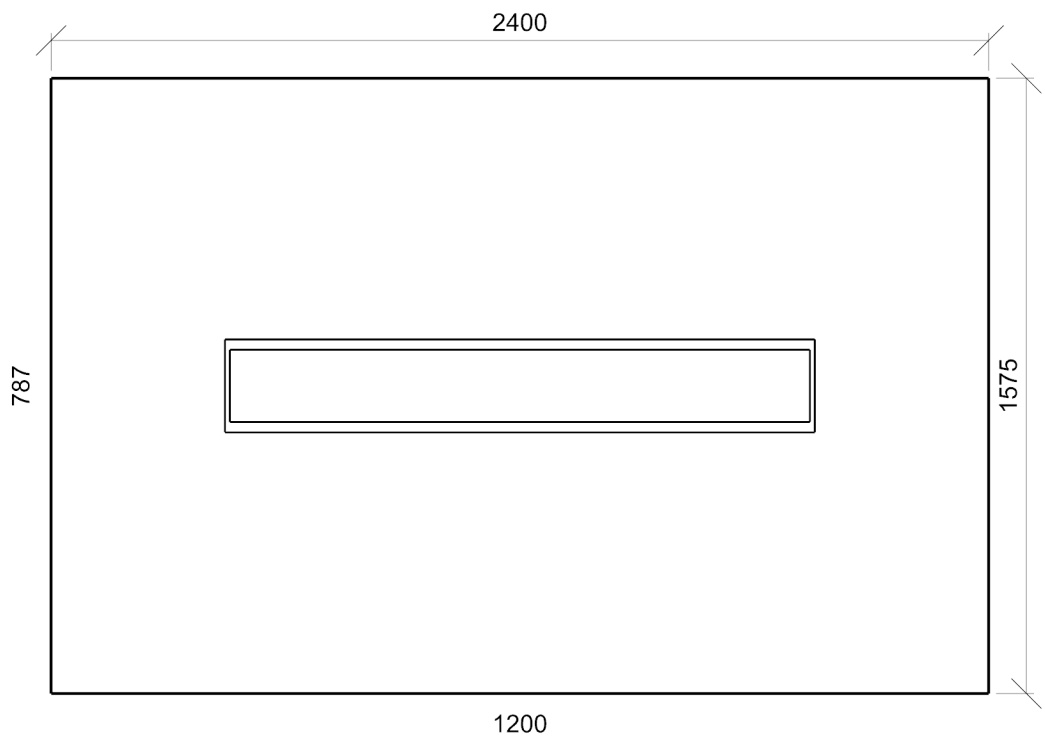
Počty

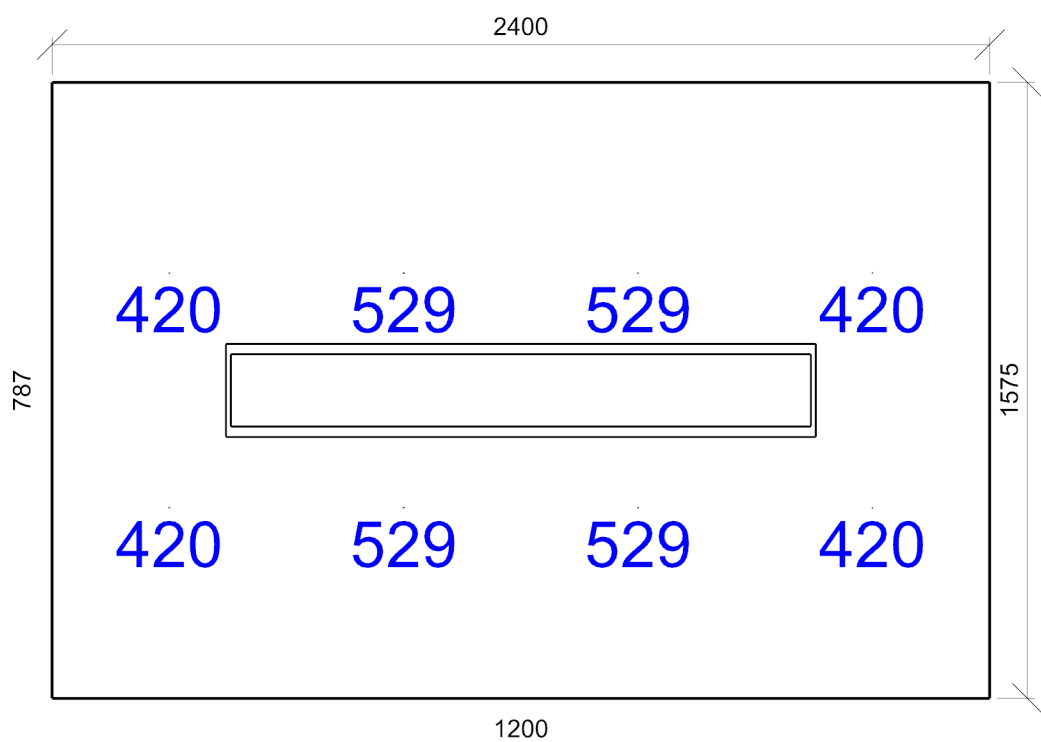
| | |
|--------------------------|---|
| Počet použitých svítidel | 1 |
|--------------------------|---|

Údržba

| | |
|-------------------------|-------|
| Přímý udržovací činitel | 0,757 |
|-------------------------|-------|

Půdorys - 1.21 Sklad lehátek - 1





Emin/Em/Emax: **420/474/529 lx** | Rovnoměrnost: **0,88** | Udržovací činitel: **0,70**
Výška: **850,00 mm** | Odsazení: **300,00 x 487,50 mm** | Rozteče: **600,00 x 600,00 mm**

1.22 Sklad lehátek - 2 12.1 - sklady a zásobárny

Výpočet

| | |
|---------------------------|-----------------------|
| Počet odrazů | 3 |
| Rozměr elementární plochy | 100,00 mm |
| Dělicí poměr otvoru | 30 |
| Úroveň denního osvětlení | Minimální |
| Typ otvorů | Automaticky detekovat |
| Dělicí poměr svítidla | 10 |

Údržba

| | |
|---------------------------|--------------|
| Čistota prostředí | Čisté |
| Údržbu počítat | Ano |
| Interval obnovy povrchů | 36 m |
| Interval čištění svítidel | 12 m |
| Funkční spolehlivost | 100 % |
| Výměna světelných zdrojů | Individuální |

Geometrie

| | |
|--------|--------------------|
| Délka | 2400,00 mm |
| Šířka | 1575,00 mm |
| Výška | 3075,00 mm |
| Plocha | 3,8 m ² |

Odraznost

| | |
|---------|-----|
| Podlaha | 0,3 |
| Strop | 0,7 |
| Stěny | 0,5 |

Soustava svítidel 1 - MODUS LLL5000RL2KV , Závěsné/přisazené, LED svítidlo, leštěná ALDP mřížka (S)

Vlastnosti pravidelné skupiny

| | | | | |
|-------------------|-----|-----|-----|---|
| Natočení soustavy | 0,0 | 0,0 | 0,0 | ° |
| Natočení svítidel | | | | |

Nastavení

| | |
|-------|------------|
| Výška | 3023,00 mm |
|-------|------------|

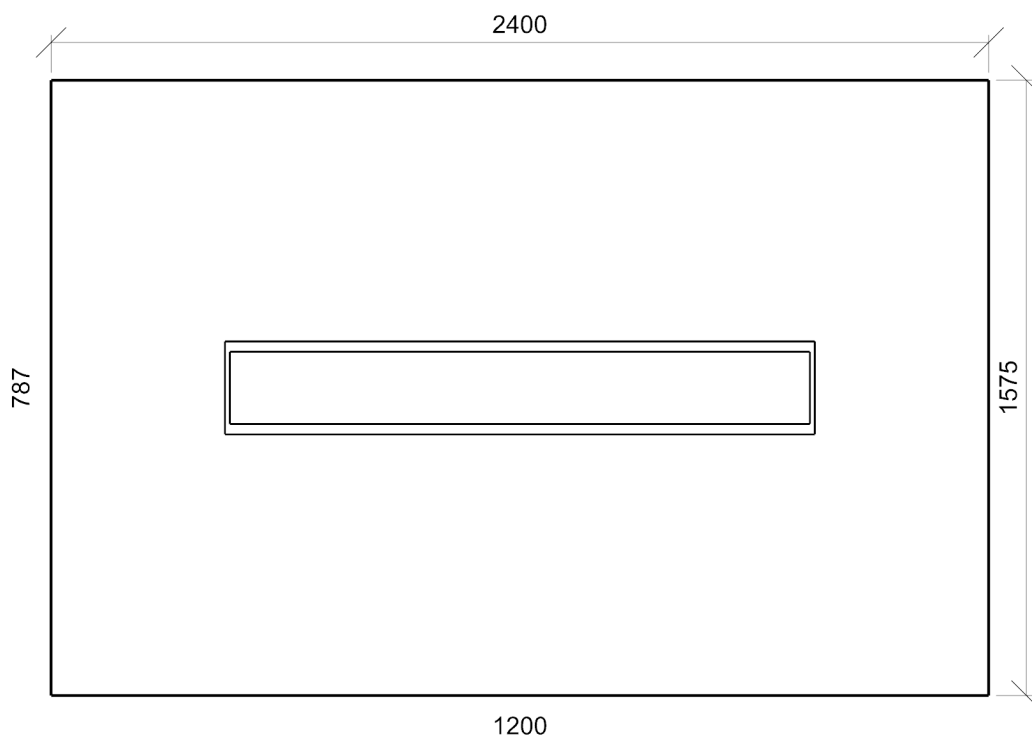
Počty

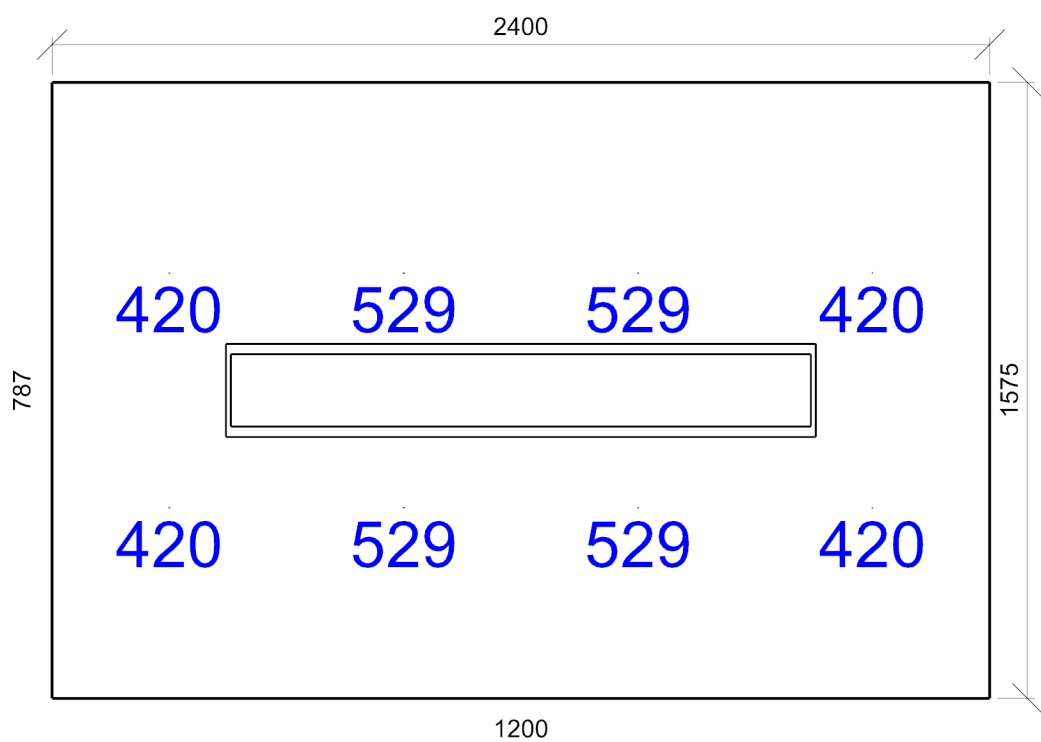
| | |
|--------------------------|---|
| Počet použitých svítidel | 1 |
|--------------------------|---|

Údržba

| | |
|-------------------------|-------|
| Přímý udržovací činitel | 0,757 |
|-------------------------|-------|

Půdorys - 1.22 Sklad lehátek - 2





Emin/Em/Emax: **420/474/529 lx** | Rovnoměrnost: **0,88** | Udržovací činitel: **0,70**
Výška: **850,00 mm** | Odsazení: **300,00 x 487,50 mm** | Rozteče: **600,00 x 600,00 mm**

1.23 Zádveří 9.1 - chodby a komunikační prostory

Výpočet

| | |
|---------------------------|-----------------------|
| Počet odrazů | 3 |
| Rozměr elementární plochy | 100,00 mm |
| Dělicí poměr otvoru | 30 |
| Úroveň denního osvětlení | Minimální |
| Typ otvorů | Automaticky detekovat |
| Dělicí poměr svítidla | 10 |

Údržba

| | |
|---------------------------|--------------|
| Čistota prostředí | Čisté |
| Údržbu počítat | Ano |
| Interval obnovy povrchů | 36 m |
| Interval čištění svítidel | 12 m |
| Funkční spolehlivost | 100 % |
| Výměna světelných zdrojů | Individuální |

Geometrie

| | |
|--------|------------|
| Délka | 2700,00 mm |
| Šířka | 2100,00 mm |
| Výška | 3075,00 mm |
| Plocha | 5,7 m² |

Odraznost

| | |
|---------|-----|
| Podlaha | 0,3 |
| Strop | 0,7 |
| Stěny | 0,5 |

Soustava svítidel 1 - MODUS LLL3000RL1KV , Závěsné/přisazené, LED svítidlo, leštěná ALDP mřížka (T)

Vlastnosti pravidelné skupiny

| | | | | |
|-------------------|-----|-----|-----|---|
| Natočení soustavy | 0,0 | 0,0 | 0,0 | ° |
| Natočení svítidel | | | | |

Nastavení

| | |
|-------|------------|
| Výška | 3023,00 mm |
|-------|------------|

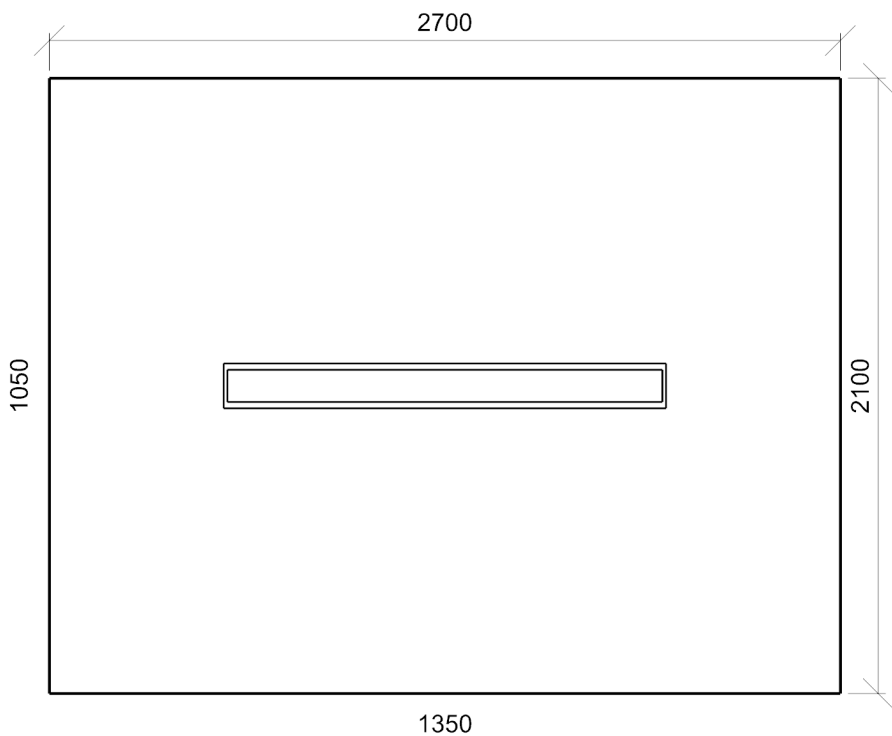
Počty

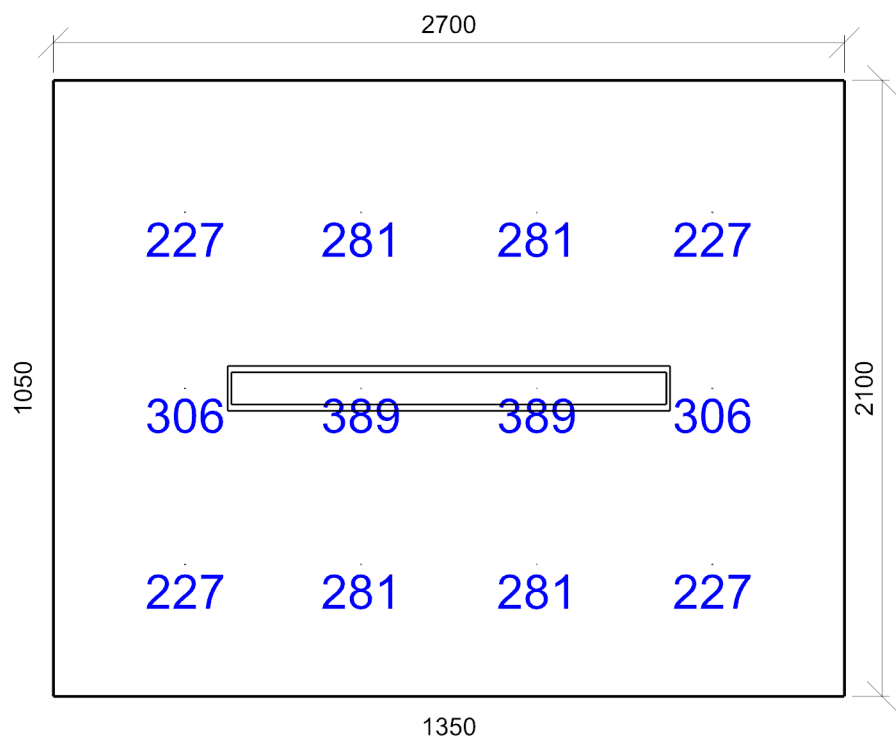
| | |
|--------------------------|---|
| Počet použitých svítidel | 1 |
|--------------------------|---|

Údržba

| | |
|-------------------------|-------|
| Přímý udržovací činitel | 0,757 |
|-------------------------|-------|

Půdorys - 1.23 Zádveří





Emin/Em/Emax: **227/285/389 lx** | Rovnoměrnost: **0,8** | Udržovací činitel: **0,71**
Výška: **850,00 mm** | Odsazení: **450,00 x 450,00 mm** | Rozteče: **600,00 x 600,00 mm**

1.24 Chodba 9.1 - chodby a komunikační prostory

Výpočet

| | |
|---------------------------|-----------------------|
| Počet odrazů | 3 |
| Rozměr elementární plochy | 200,00 mm |
| Dělicí poměr otvoru | 30 |
| Úroveň denního osvětlení | Minimální |
| Typ otvorů | Automaticky detekovat |
| Dělicí poměr svítidla | 10 |

Údržba

| | |
|---------------------------|--------------|
| Čistota prostředí | Čisté |
| Údržbu počítat | Ano |
| Interval obnovy povrchů | 36 m |
| Interval čištění svítidel | 12 m |
| Funkční spolehlivost | 100 % |
| Výměna světelných zdrojů | Individuální |

Geometrie

| | |
|--------|------------|
| Výška | 3075,00 mm |
| Plocha | 22,3 m² |

Odraznost

| | |
|---------|-----|
| Podlaha | 0,3 |
| Strop | 0,7 |
| Stěny | 0,5 |

Soustava svítidel 1 - MODUS LLL3000RL1KV , Závěsné/přisazené, LED svítidlo, leštěná ALDP mřížka (T)

Vlastnosti pravidelné skupiny

| | | | | |
|-------------------|-----|-----|-----|---|
| Natočení soustavy | 0,0 | 0,0 | 0,0 | ° |
| Natočení svítidel | | | | |

Nastavení

| | |
|-------|------------|
| Výška | 3023,00 mm |
|-------|------------|

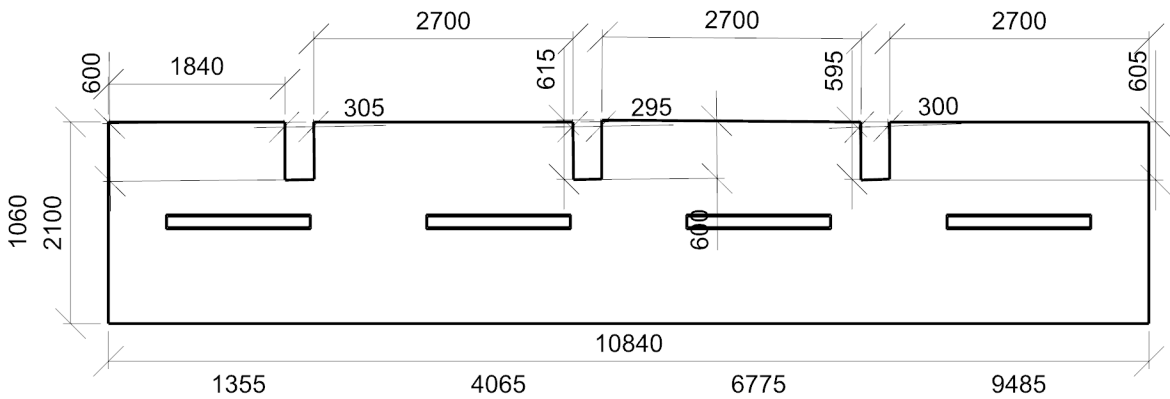
Počty

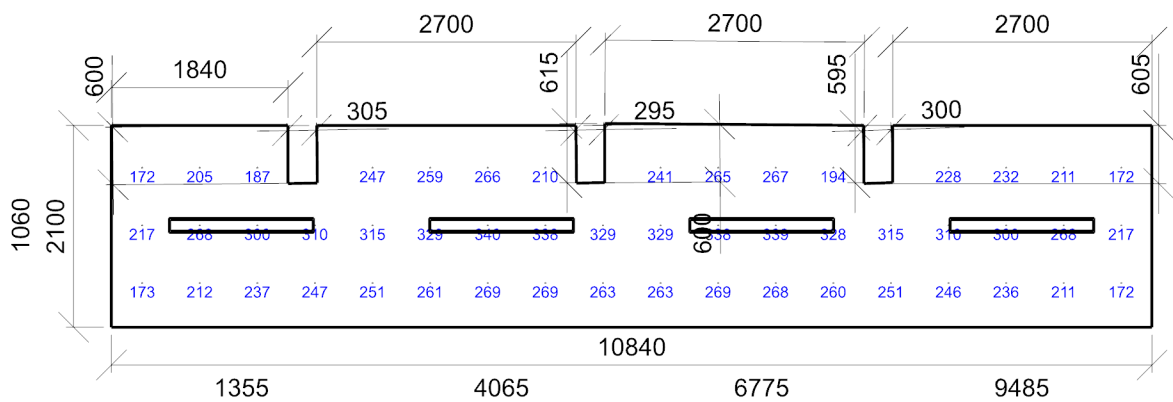
| | |
|--------------------------|---|
| Počet použitých svítidel | 4 |
|--------------------------|---|

Údržba

| | |
|-------------------------|-------|
| Přímý udržovací činitel | 0,757 |
|-------------------------|-------|

Půdorys - 1.24 Chodba





Emin/Em/Emax: **172/259/340 lx** | Rovnoměrnost: **0,66** | Udržovací čísel: **0,70**
Výška: **0,00 mm** | Odsazení: **320,13 x 460,00 mm** | Rozteče: **600,00 x 600,00 mm**

1.25 - 26 Kanceláře 48.1 - celkové osvětlení

Výpočet

| | |
|---------------------------|-----------------------|
| Počet odrazů | 3 |
| Rozměr elementární plochy | 200,00 mm |
| Dělicí poměr otvoru | 30 |
| Úroveň denního osvětlení | Minimální |
| Typ otvorů | Automaticky detekovat |
| Dělicí poměr svítidla | 10 |

Údržba

| | |
|---------------------------|--------------|
| Čistota prostředí | Čisté |
| Údržbu počítat | Ano |
| Interval obnovy povrchů | 36 m |
| Interval čištění svítidel | 12 m |
| Funkční spolehlivost | 100 % |
| Výměna světelných zdrojů | Individuální |

Geometrie

| | |
|--------|---------------------|
| Výška | 3075,00 mm |
| Plocha | 14,8 m ² |

Odraznost

| | |
|---------|-----|
| Podlaha | 0,3 |
| Strop | 0,7 |
| Stěny | 0,5 |

Soustava svítidel 1 - MODUS LLL3000RL1KV , Závěsné/přisazené, LED svítidlo, leštěná ALDP mřížka (T)

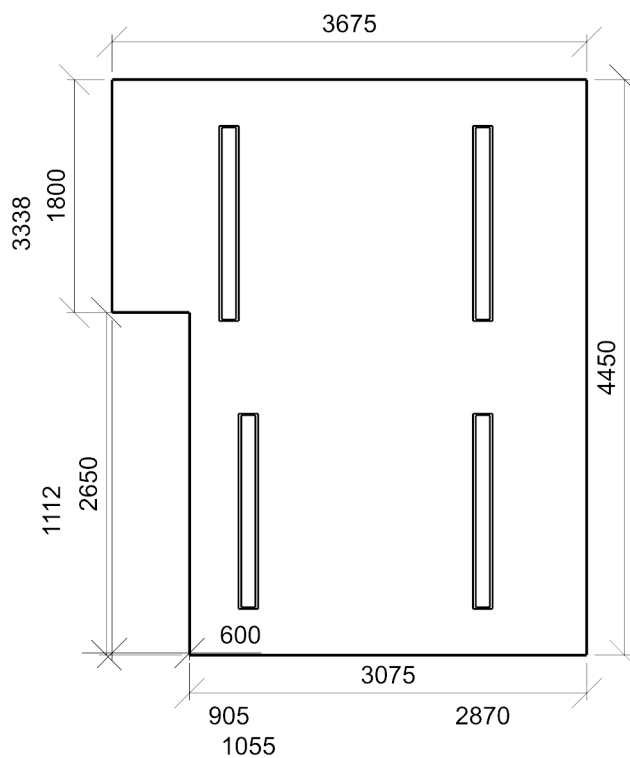
Údržba

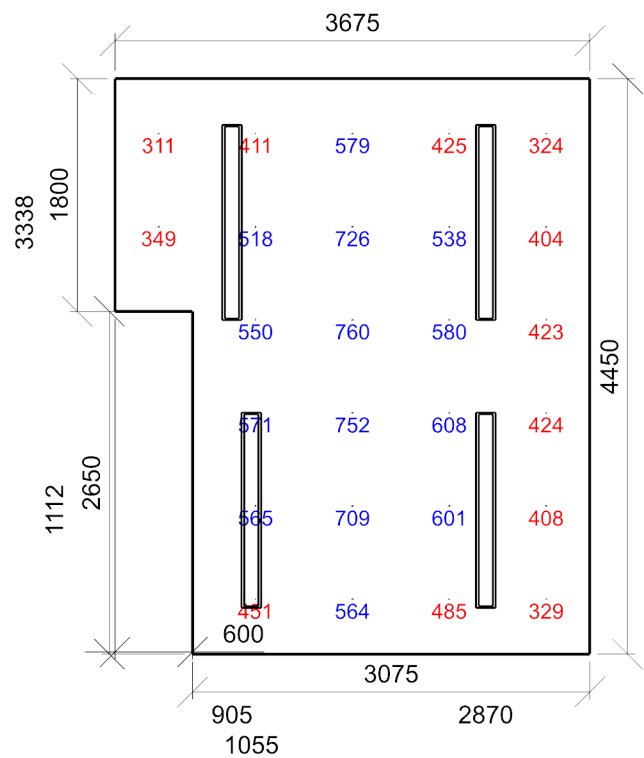
| | |
|-------------------------|-------|
| Přímý udržovací činitel | 0,757 |
|-------------------------|-------|

Návrh

| | |
|--------------------------|---|
| Počet použitých svítidel | 4 |
|--------------------------|---|

Půdorys - 1.25 - 26 Kanceláře





Emin/Em/Emax: **311/514/760 lx** | Rovnoměrnost: **0,6** | Udržovací činitel: **0,71**
Výška: **850,00 mm** | Odsazení: **337,50 x 425,00 mm** | Rozteče: **750,00 x 720,00 mm**

1.27 Přípravna 44.17 - přípravný a dílny

Výpočet

| | |
|---------------------------|-----------------------|
| Počet odrazů | 3 |
| Rozměr elementární plochy | 100,00 mm |
| Dělicí poměr otvoru | 30 |
| Úroveň denního osvětlení | Minimální |
| Typ otvorů | Automaticky detekovat |
| Dělicí poměr svítidla | 10 |

Údržba

| | |
|---------------------------|--------------|
| Čistota prostředí | Čisté |
| Údržbu počítat | Ano |
| Interval obnovy povrchů | 36 m |
| Interval čištění svítidel | 12 m |
| Funkční spolehlivost | 100 % |
| Výměna světelných zdrojů | Individuální |

Geometrie

| | |
|--------|--------------------|
| Výška | 3075,00 mm |
| Plocha | 8,0 m ² |

Odraznost

| | |
|---------|-----|
| Podlaha | 0,3 |
| Strop | 0,7 |
| Stěny | 0,5 |

Soustava svítidel 1 - MODUS LLL5000RL2KV , Závěsné/přisazené, LED svítidlo, leštěná ALDP mřížka (S)

Vlastnosti pravidelné skupiny

| | | | | |
|-------------------|-----|-----|------|---|
| Natočení soustavy | 0,0 | 0,0 | 0,0 | ° |
| Natočení svítidel | 0,0 | 0,0 | 90,0 | ° |

Nastavení

| | |
|-------|------------|
| Výška | 3023,00 mm |
|-------|------------|

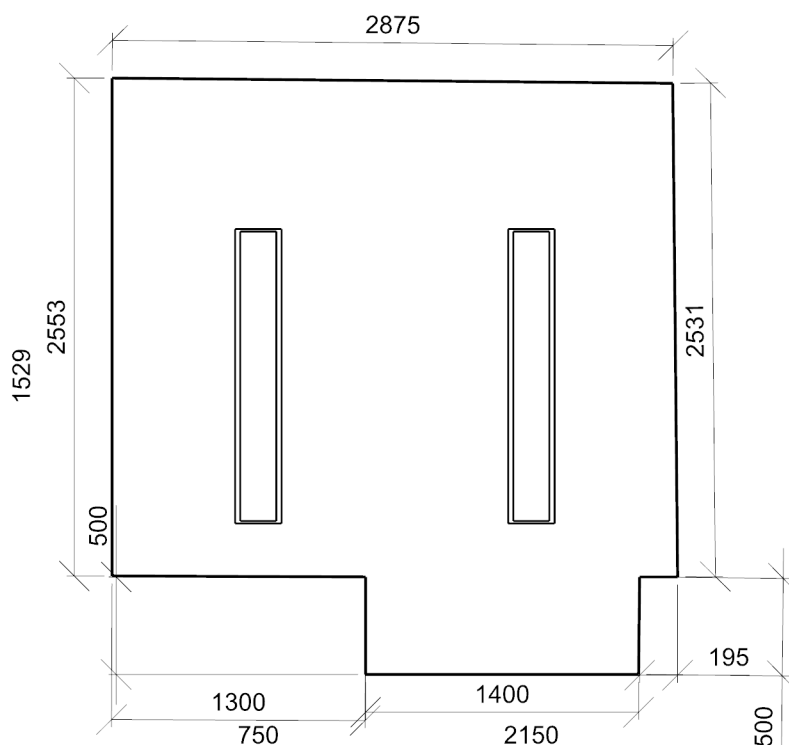
Počty

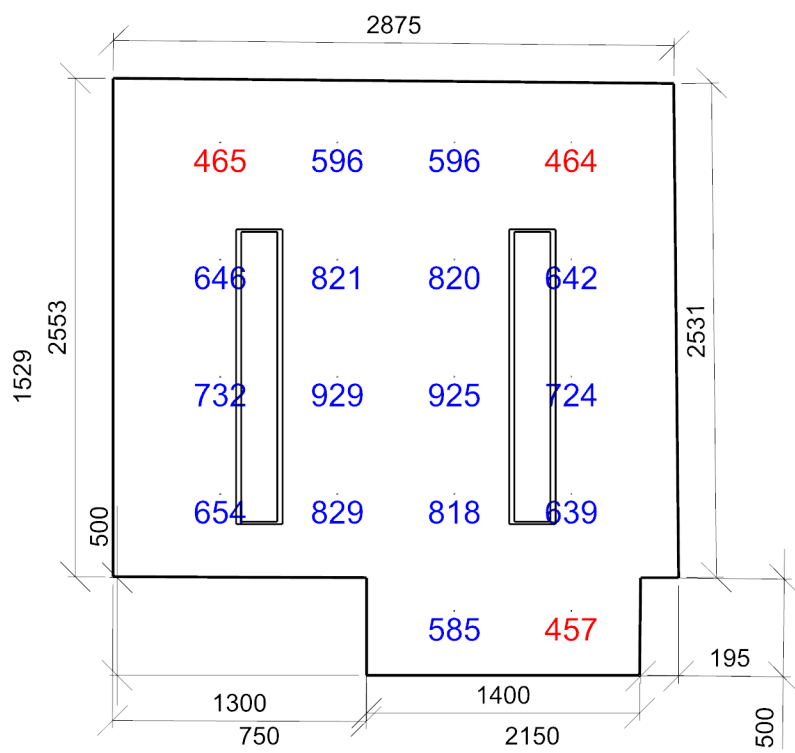
| | |
|--------------------------|---|
| Počet použitých svítidel | 2 |
|--------------------------|---|

Údržba

| | |
|-------------------------|-------|
| Přímý udržovací činitel | 0,757 |
|-------------------------|-------|

Půdorys - 1.27 Přípravna





Emin/Em/Emax: **457/686/929 lx** | Rovnoměrnost: **0,67** | Udržovací čísel: **0,72**
Výška: **850,00 mm** | Odsazení: **550,00 x 329,12 mm** | Rozteče: **600,00 x 600,00 mm**

1.28 Přípravna 44.17 - přípravný a dílny

Výpočet

| | |
|---------------------------|-----------------------|
| Počet odrazů | 3 |
| Rozměr elementární plochy | 100,00 mm |
| Dělicí poměr otvoru | 30 |
| Úroveň denního osvětlení | Minimální |
| Typ otvorů | Automaticky detekovat |
| Dělicí poměr svítidla | 10 |

Údržba

| | |
|---------------------------|--------------|
| Čistota prostředí | Čisté |
| Údržbu počítat | Ano |
| Interval obnovy povrchů | 36 m |
| Interval čištění svítidel | 12 m |
| Funkční spolehlivost | 100 % |
| Výměna světelných zdrojů | Individuální |

Geometrie

| | |
|--------|--------------------|
| Výška | 3075,00 mm |
| Plocha | 7,5 m ² |

Odraznost

| | |
|---------|-----|
| Podlaha | 0,3 |
| Strop | 0,7 |
| Stěny | 0,5 |

Soustava svítidel 1 - MODUS LLL5000RL2KV , Závěsné/přisazené, LED svítidlo, leštěná ALDP mřížka (S)

Vlastnosti pravidelné skupiny

| | | | | |
|-------------------|-----|-----|------|---|
| Natočení soustavy | 0,0 | 0,0 | 0,0 | ° |
| Natočení svítidel | 0,0 | 0,0 | 90,0 | ° |

Nastavení

| | |
|-------|------------|
| Výška | 3023,00 mm |
|-------|------------|

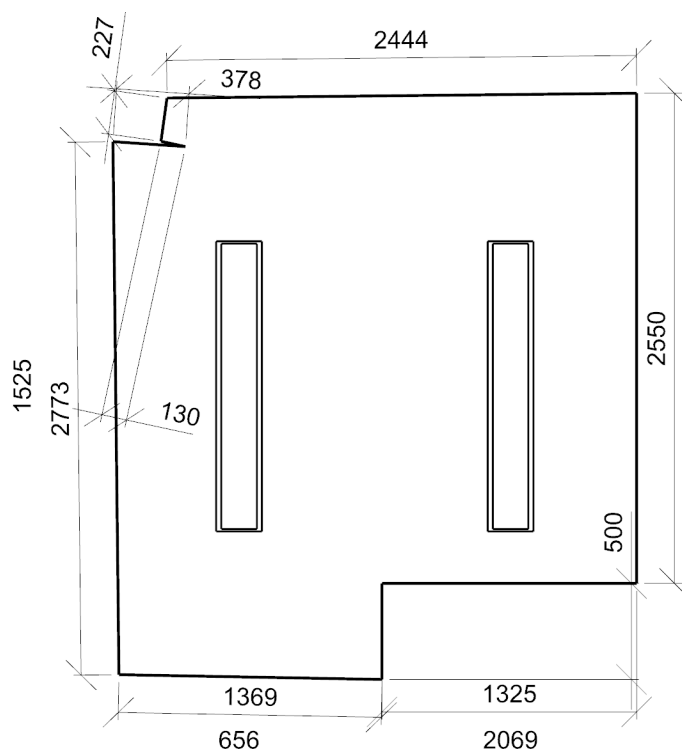
Počty

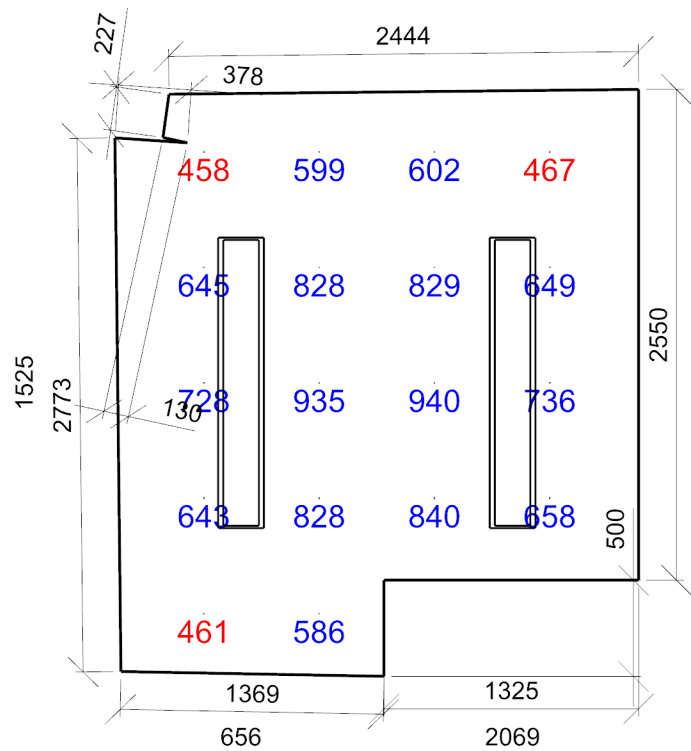
| | |
|--------------------------|---|
| Počet použitých svítidel | 2 |
|--------------------------|---|

Údržba

| | |
|-------------------------|-------|
| Přímý udržovací činitel | 0,757 |
|-------------------------|-------|

Půdorys - 1.28 Přípravna





Emin/Em/Emax: **458/691/940 lx** | Rovnoměrnost: **0,66** | Udržovací činitel: **0,72**
Výška: **850,00 mm** | Odsazení: **462,50 x 325,00 mm** | Rozteče: **600,00 x 600,00 mm**

1.29 Manipulace 44.17 - přípravný a dílny

Výpočet

| | |
|---------------------------|-----------------------|
| Počet odrazů | 3 |
| Rozměr elementární plochy | 100,00 mm |
| Dělicí poměr otvoru | 30 |
| Úroveň denního osvětlení | Minimální |
| Typ otvorů | Automaticky detekovat |
| Dělicí poměr svítidla | 10 |

Údržba

| | |
|---------------------------|--------------|
| Čistota prostředí | Čisté |
| Údržbu počítat | Ano |
| Interval obnovy povrchů | 36 m |
| Interval čištění svítidel | 12 m |
| Funkční spolehlivost | 100 % |
| Výměna světelných zdrojů | Individuální |

Geometrie

| | |
|--------|------------|
| Výška | 3075,00 mm |
| Plocha | 7,9 m² |

Odraznost

| | |
|---------|-----|
| Podlaha | 0,3 |
| Strop | 0,7 |
| Stěny | 0,5 |

Soustava svítidel 1 - MODUS LLL3000RL1KV , Závěsné/přisazené, LED svítidlo, leštěná ALDP mřížka (T)

Vlastnosti pravidelné skupiny

| | | | | |
|-------------------|-----|-----|-----|---|
| Natočení soustavy | 0,0 | 0,0 | 0,0 | ° |
| Natočení svítidel | | | | |

Nastavení

| | |
|-------|------------|
| Výška | 3023,00 mm |
|-------|------------|

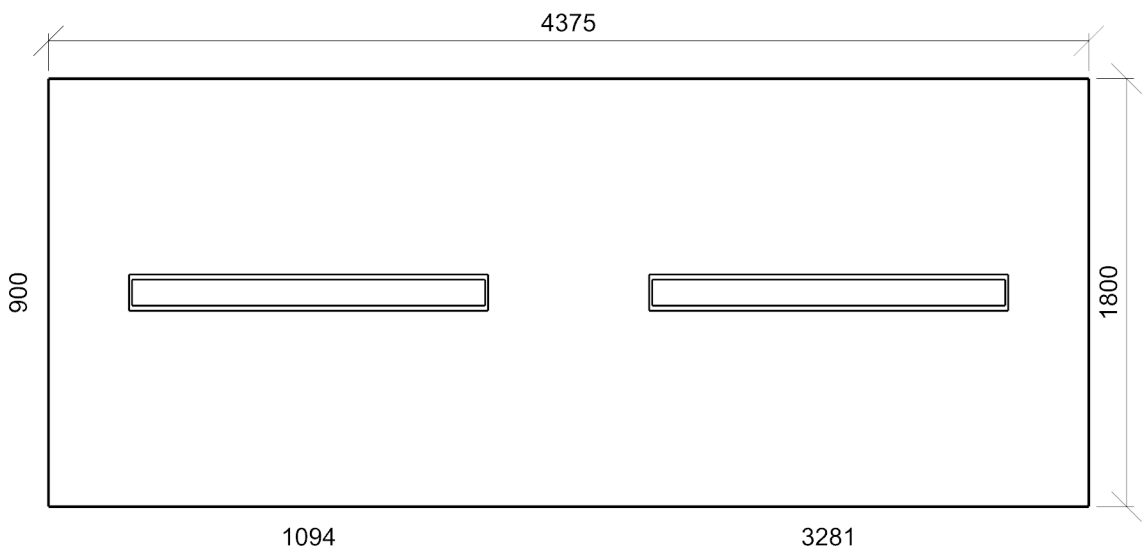
Počty

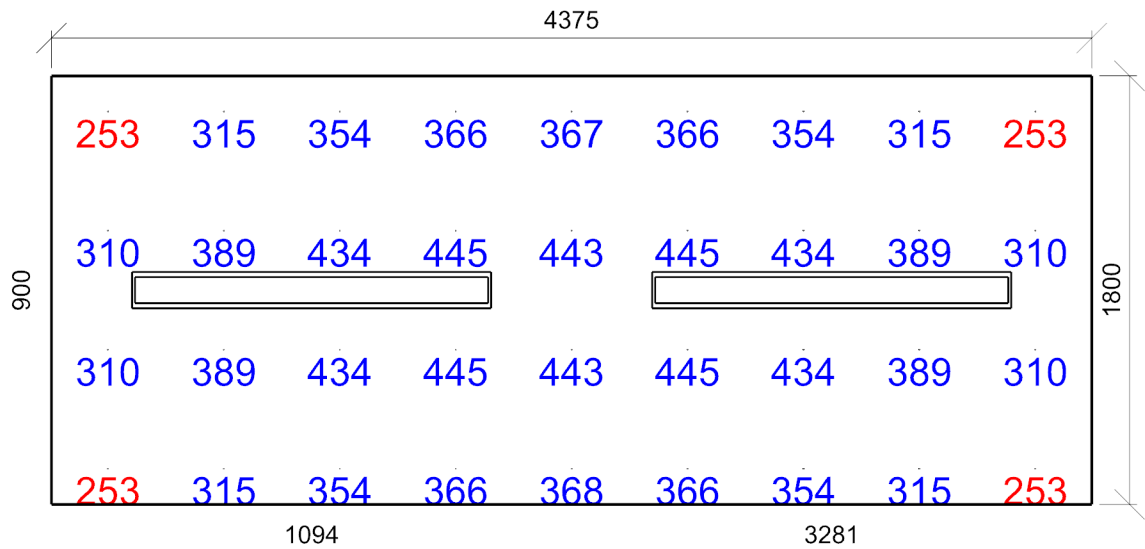
| | |
|--------------------------|---|
| Počet použitých svítidel | 2 |
|--------------------------|---|

Údržba

| | |
|-------------------------|-------|
| Přímý udržovací činitel | 0,757 |
|-------------------------|-------|

Půdorys - 1.29 Manipulace





Emin/Em/Emax: **253/363/445 lx** | Rovnoměrnost: **0,7** | Udržovací činitel: **0,71**
Výška: **850,00 mm** | Odsazení: **237,50 x 150,00 mm** | Rozteče: **487,50 x 500,00 mm**

1.33 Chodba 44.20 - schodiště

Výpočet

| | |
|---------------------------|-----------------------|
| Počet odrazů | 3 |
| Úroveň denního osvětlení | Minimální |
| Rozměr elementární plochy | 100,00 mm |
| Dělicí poměr otvoru | 30 |
| Typ otvorů | Automaticky detekovat |
| Dělicí poměr svítidla | 10 |

Údržba

| | |
|---------------------------|--------------|
| Čistota prostředí | Čisté |
| Údržbu počítat | Ano |
| Interval obnovy povrchů | 36 m |
| Interval čištění svítidel | 12 m |
| Funkční spolehlivost | 100 % |
| Výměna světelných zdrojů | Individuální |

Geometrie

| | |
|--------|------------|
| Délka | 2700,00 mm |
| Šířka | 2470,00 mm |
| Výška | 3075,00 mm |
| Plocha | 6,7 m² |

Odraznost

| | |
|---------|-----|
| Podlaha | 0,3 |
| Strop | 0,7 |
| Stěny | 0,5 |

Soustava svítidel 1 - MODUS LLL3000RL1KV , Závěsné/přisazené, LED svítidlo, leštěná ALDP mřížka (T)

Vlastnosti pravidelné skupiny

| | | | | |
|-------------------|-----|-----|-----|---|
| Natočení soustavy | 0,0 | 0,0 | 0,0 | ° |
| Natočení svítidel | | | | |

Nastavení

| | |
|-------|------------|
| Výška | 3023,00 mm |
|-------|------------|

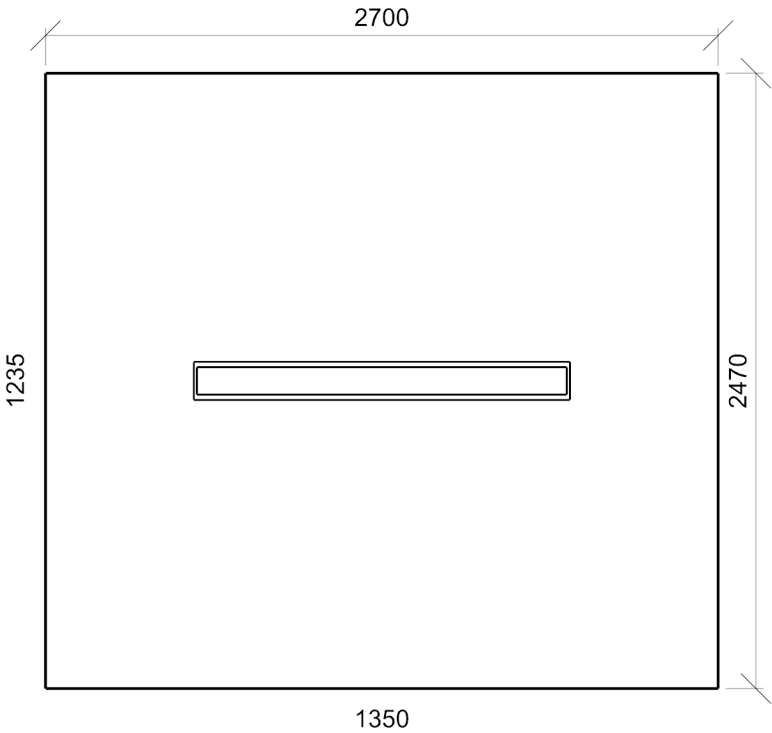
Počty

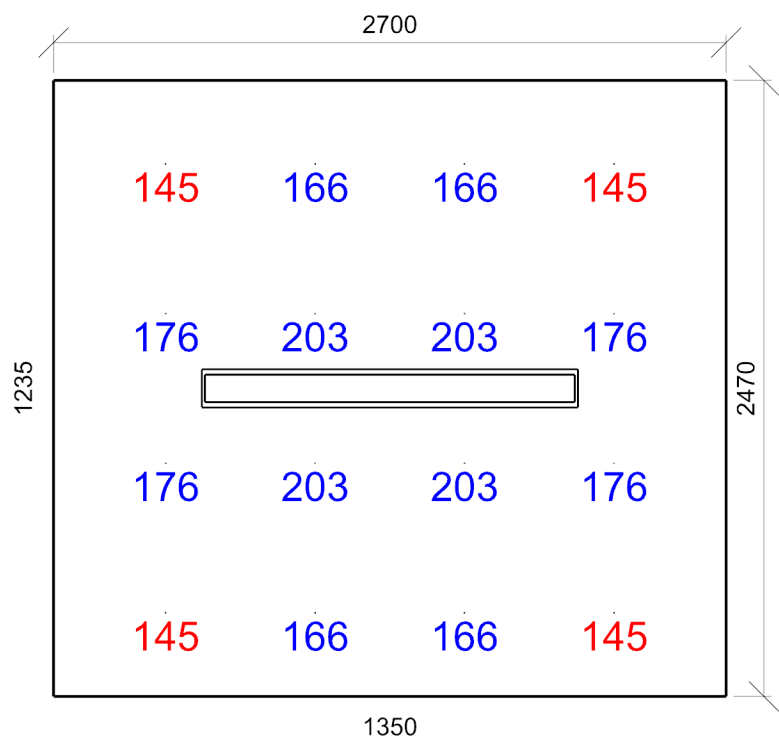
| | |
|--------------------------|---|
| Počet použitých svítidel | 1 |
|--------------------------|---|

Údržba

| | |
|-------------------------|-------|
| Přímý udržovací činitel | 0,757 |
|-------------------------|-------|

Půdorys - 1.33 Chodba





Emin/Em/Emax: **145/172/203 lx** | Rovnoměrnost: **0,84** | Udržovací činitel: **0,69**
Výška: **0,00 mm** | Odsazení: **450,00 x 335,00 mm** | Rozteče: **600,00 x 600,00 mm**